



**Interreg**  
Polska-Słowacja



**TYTUŁ PROJEKTU:** Turystyka bez granic - rozwój polsko- słowackiego szlaku turystycznego z Jeleśni do Klina

**PARTNER WIODĄCY:** Gmina Jeleśnia

**PARTNER PROJEKTU:** Gmina Klin

**DOFINANSOWANIE Z EFRR:** 1 324 641 EUR

**TERMIN REALIZACJI PROJEKTU:** marzec 2017 r. – październik 2018 r.

**OPIS PROJEKTU:**

W ramach działań powstały nowe odcinki trasy pieszo-rowerowej na terenie gminy Jeleśnia w Przyborowie i Krzyżówkach oraz Sopotni Małej, a także nowy odcinek trasy pieszo-rowerowej w Klinie, po stronie słowackiej. Na odcinkach trasy powstała również infrastruktura towarzysząca, tj. punkty widokowe i miejsca odpoczynku. Cały obszar tras, również tych już istniejących, został odpowiednio oznakowany jako część transgranicznego szlaku turystycznego biegnącego od Jeleśni przez Pilsko aż do Klina.

Opracowano także e-narzędzie MOBITOUR dedykowane głównie turystom poruszającym się na trasach szlaku. Podstawową funkcją aplikacji jest ułatwienie turystom i mieszkańcom poruszania się po całej trasie turystycznej, a także przybliżenie odbiorcom atrakcji przyrodniczych i kulturowych występujących przy szlaku. W partnerskich gminach postawiono tablice promujące wspólny szlak oraz jego atrakcje po obu stronach granicy. Oprócz zadań inwestycyjnych, w projekcie zrealizowano również szereg działań promocyjnych: rajdy pieszo-rowerowe, foldery informacyjne czy mapy.



Źródło: Gmina Jeleśnia



**NÁZOV PROJEKTU:** Turistika bez hraníc - rozvoj poľsko-slovenského turistického chodníka z Jeleśnia do Klinu

**VEDÚCI PARTNER:** Gmina Jeleśnia

**PARTNERI PROJEKTU:** Obec Klin

**HODNOTA FINANCOVANIA Z EFRR:** 1 324 641 EUR

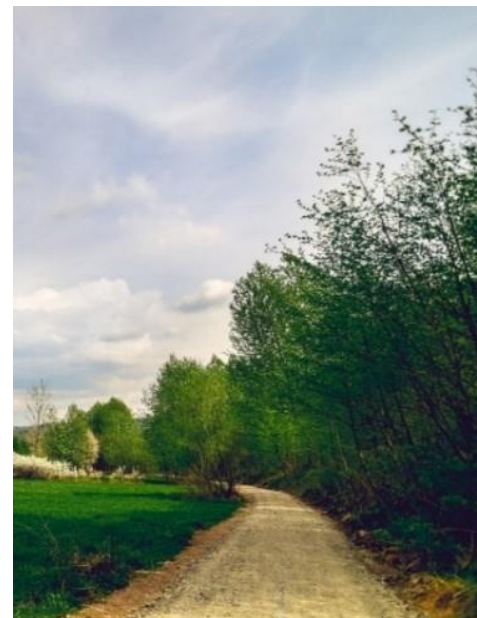
**OBDOBIE REALIZÁCIE:** marec 2017 – október 2018

**POPIS PROJEKTU:**

V rámci aktivity vznikli nové úseky chodníka pre peších a cyklistov na území obce s rozšírenou pôsobnosťou Jeleśnia v Przyborowe, Krzyżówkách a Sopotni Małej, a tiež nový úsek trasy pre peších a cyklistov v Kline na slovenskej strane. Na úsekoch chodníka vznikla tiež sprievodná infraštruktúra, teda vyhlíadka a odpočívadlá. Celá oblasť chodníkov, aj tých existujúcich, bola príslušne označená ako súčasť cezhraničného turistického chodníka idúceho od Jeleśnie cez Pilsko až do Klinu.

Bol tiež spracovaný e-nástroj MOBITOUR určený hlavne pre turistov pohybujúcich sa na trasách chodníka. Základnou funkciou aplikácie je uľahčiť turistom a miestnym pohyb po celom turistickom chodníku a tiež priblížiť príjemcom prírodné a kultúrne atrakcie, ktoré sa na chodníku vyskytujú.

V partnerských obciach boli postavené tabule propagujúce spoločný chodník a jeho atrakcie na oboch stranách hranice. Okrem investičných aktivít sa v projekte realizoval tiež celý rad propagačných aktivít: výšľapy a vychádzky, informačné brožúry a mapy.



Zdroj: Obec Jeleśnia