

## **JAK SI VEDE PROGRAM V ROCE 2017?**

## **JAK SOBIE RADZI PROGRAM W 2017 r.?**

Výroční akci Programu Interreg V-A Česká republika – Polsko / Wydarzenie Roczne Interreg V-A Republika Czeska – Polska

5.-6. října 2017, Istebna, Polsko / 5-6 października 2017, Istebna, Polska



PŘEKRAČUJEME HRANICE  
PRZEKRACZAMY GRANICE  
2014–2020

## OBSAH

- Jak se učíme?** – evaluace programu v roce 2017
- Co můžeme očekávat?** – závazky projektových příjemců
- S čím se potýkáme?** – nejpálčivější problémy programu

## SPIS TREŚCI

- Jak się uczymy?** – ewaluacje programu w 2017 r.
- Czego możemy się spodziewać?** – zobowiązania beneficjentów projektów
- Z czym się borykamy?** – najbardziej palące problemy programu

**Jak se učíme? – evaluace programu v roce 2017**

**Jak się uczymy? – ewaluacje programu w 2017 r.**



PŘEKRAČUJEME HRANICE  
PRZEKRACZAMY GRANICE  
2014–2020

**Realizované evaluace / Zrealizowane ewaluacje**

Ověření změn rozvojových potřeb programu I. / Weryfikacja zmian potrzeb rozwojowych Programu I.

**Probíhající evaluace / Trwające ewaluacje**

Hodnocení efektivity komunikačních aktivit programu I. / Ewaluacja efektywności działań komunikacyjnych Programu I.

Ověření změn rozvojových potřeb programu II. / Weryfikacja zmian potrzeb rozwojowych Programu II.

Hodnocení plnění priorit a specifických cílů programu / Ewaluacja realizacji priorytetów i celów szczegółowych Programu

Hodnocení efektivity komunikačních aktivit programu II. / Ocena efektywności działań komunikacyjnych Programu II.

# Jak se učíme? – evaluace programu v roce 2017

## Jak się uczymy? – ewaluacje programu w 2017 r.

### Evaluace: Ověření změn rozvojových potřeb programu I.

#### Ewaluacja: Weryfikacja zmian potrzeb rozwojowych Programu I.

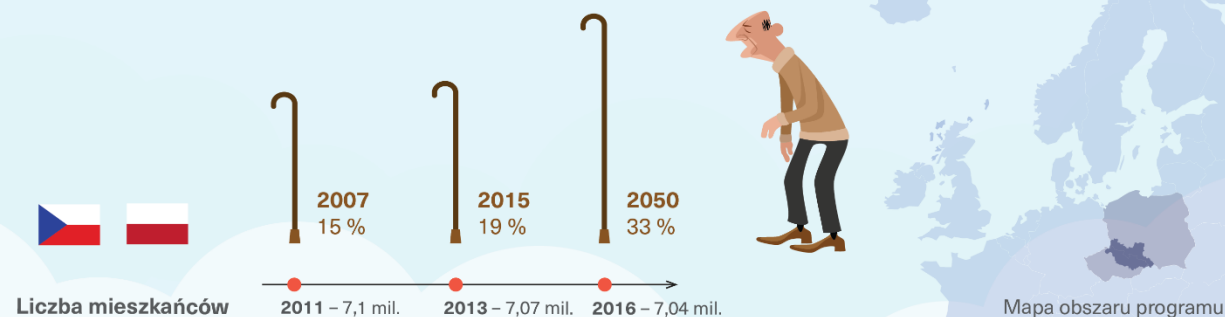
- šetření realizováno počátkem roku 2017 společností KPMG
- jako největší problém česko-polského pohraničí identifikována **demografická změna**, tedy **úbytek a stárnutí obyvatelstva**
- navržené řešení: pokračovat v zatraktivňování pohraničí a posilovat zaměstnanost v sektoru služeb, především v odvětví **cestovního ruchu**.
- badanie zostało zrealizowane na początku roku 2017 przez firmę KPMG
- jako największe problemy czesko-polskiego pogranicza wskazano **zmiany demograficzne**, czyli **ubytok i starzenie się populacji**
- zaproponowane rozwiązania: kontynuować podnoszenie atrakcyjności pogranicza i zwiększanie zatrudnienia w sektorze usług, przede wszystkim w **branży turystycznej**



### Zadania dla Programu Interreg V-A CZ-PL Program czesko-polskiej współpracy transgranicznej

#### Główny problem:

Starzenie się populacji i ubytek liczby mieszkańców  
Wysoki udział grupy wiekowej 65+ w populacji czesko-polskiego pogranicza



#### Jak przyhamować starzenie się populacji?

Zapobiec odpływowi młodych osób z pogranicza można, poprzez:



Źródło: Badanie przeprowadzone przez KPMG CR w styczniu i lutym 2017

# Jak se učíme? – evaluace programu v roce 2017

## Jak się uczymy? – ewaluacje programu w 2017 r.

### Evaluace: Ověření změn rozvojových potřeb programu I.

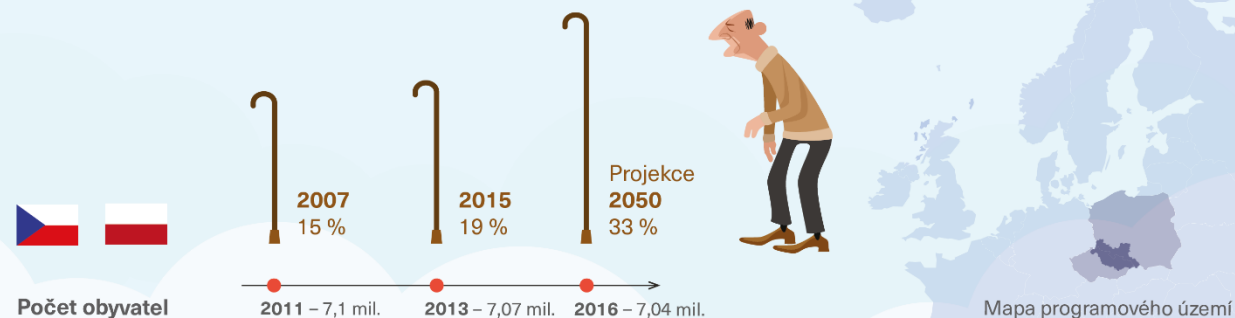
### Ewaluacja: Weryfikacja zmian potrzeb rozwojowych Programu I.

- šetření realizováno počátkem roku 2017 společností KPMG
- jako největší problém česko-polského pohraničí identifikována **demografická změna**, tedy **úbytek a stárnutí obyvatelstva**
- navržené řešení: pokračovat v zatraktivňování pohraničí a posilovat zaměstnanost v sektoru služeb, především v odvětví **cestovního ruchu**.
- badanie zostało zrealizowane na początku roku 2017 przez firmę KPMG
- jako największe problemy czesko-polskiego pogranicza wskazano **zmiany demograficzne**, czyli **ubytok i starzenie się populacji**
- zaproponowane rozwiązania: kontynuować podnoszenie atrakcyjności pogranicza i zwiększanie zatrudnienia w sektorze usług, przede wszystkim w **branży turystycznej**



### Úkol pro Interreg V-A CZ-PL Program česko-polské přeshraniční spolupráce

**Hlavní problém:**  
Stárnutí a úbytek obyvatelstva  
Zastoupení věkové skupiny 65+ v populaci česko-polského pohraničí



**Jak přibrzdit stárnutí?**  
Zabránit odlivu mladých lidí z pohraničí, prostřednictvím:





**CO MŮŽEME OČEKÁVAT?** – závazky  
projektových příjemců

**CZEGO MOŻEMY SIĘ SPODZIEWAĆ?** –  
zobowiązania beneficjentów projektów

## Prioritní osa 1: Společné řízení rizik

### Oś priorytetowa 1: Wspólne zarządzanie ryzykiem



- **Dotychczas wsparto 45 jednostek ratunkowych i służb bezpieczeństwa na pograniczu polsko-czeskim!**
- **Sześć połączonych systemów transgranicznej komunikacji między jednostkami!**



**PŘEKRAČUJEME HRANICE  
PRZEKRACZAMY GRANICE  
2014–2020**

- **Dosud 45 podpořených bezpečnostních a záchranných jednotek v česko-polském pohraničí!**
- **Šest propojených systémů přeshraniční komunikace mezi jednotkami!**



CO MŮŽEME OČEKÁVAT? – závazky  
projektových příjemců

CZEGO MOŻEMY SIĘ SPODZIEWAĆ? –  
zobowiązania beneficjentów projektów

Prioritní osa 2: Rozvoj potenciálu přírodních a  
kulturních zdrojů pro podporu zaměstnanosti

Oś priorytetowa 2: Rozwój potencjału przyrodniczego i  
kulturowego na rzecz wspierania zatrudnienia

- Více než 257 km nových či rekonstruovaných  
cyklostezek, cyklotras nebo pěších stezek.
- Dosud 95 podpořených atrakcí přírodního  
nebo kulturního dědictví v česko-polském  
pohraničí.



- Ponad 257 km nowych lub przebudowanych tras  
i ścieżek rowerowych oraz szlaków pieszych
- Dotychczas wsparto 95 atrakcji przyrodniczych  
oraz kulturowych na czesko-polskim pograniczu.



PŘEKRAČUJEME HRANICE  
PRZEKRACZAMY GRANICE  
2014–2020



CO MŮŽEME OČEKÁVAT? – závazky  
projektových příjemců

CZEGO MOŻEMY SIĘ SPODZIEWAĆ? –  
zobowiązania beneficjentów projektów



PŘEKRAČUJEME HRANICE  
PRZEKACZAMY GRANICE  
2014–2020

**Prioritní osa 3: Vzdělání a kvalifikace**

**Oś priorytetowa 3: Edukacja i kwalifikacje**



- **Dosud 1.733 účastníků česko-polských vzdělávacích programů!**

- **Dotychczas 1733 uczestników czesko-polskich programów edukacyjnych !**





**CO MŮŽEME OČEKÁVAT? – závazky**  
projektových příjemců

**CZEGO MOŻEMY SIĘ SPODZIEWAĆ? –**  
zobowiązania beneficjentów projektów

**Prioritní osa 4: Spolupráce institucí a komunit**

**Oś priorytetowa 4: Współpraca instytucji i społeczności**

- **Zatím 677 projektových partnerů,**  
zapojených do česko-polské přeshraniční  
spolupráce!



- **Na razie 677 partnerów projektowych**  
zaangażowanych w czesko-polską  
współpracę transgraniczną!



**PŘEKRAČUJEME HRANICE  
PRZEKACZAMY GRANICE  
2014–2020**



CO MŮŽEME OČEKÁVAT? – závazky  
projektových příjemců

CZEGO MOŻEMY SIĘ SPODZIEWAĆ? –  
zobowiązania beneficjentów projektów



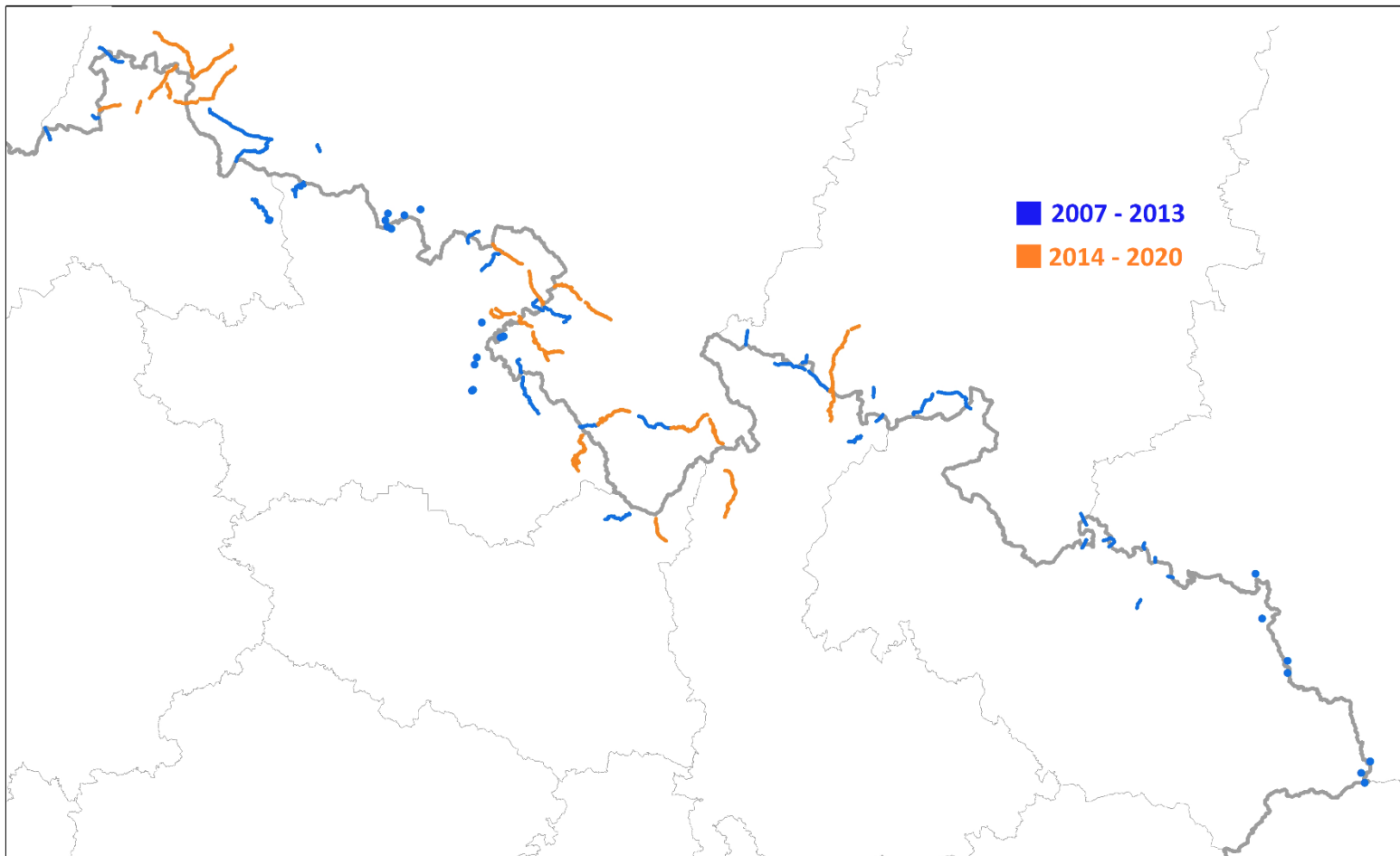
PŘEKRAČUJEME HRANICE  
PRZEKRACZAMY GRANICE  
2014–2020

## PROPOJUJEME ČESKO-POLSKÉ POHRANIČÍ!

### ŁĄCZYMY POLSKO-CZESKIE POGRANICZE!

- Do roku 2023 budou Češi a Poláci jezdit po více než 350 km nových nebo rekonstruovaných silnic, podpořených z programů česko-polské spolupráce!
- Do roku 2023 Czesi i Polacy będą jeździć po ponad 350 km nowych lub nowo wyremontowanych dróg, dofinansowanych programu współpracy polsko-czeskiej!

*Rekonstruované nebo vystavěné silnice / Wyremontowane lub nowe drogi*



## S ČÍM SE POTÝKÁME?

– nejpalčivější  
problémy programu

## Z CZYM SIĘ BORYKAMY? –

najbardziej palące  
problemy programu



PŘEKRAČUJEME HRANICE  
PRZEKRACZAMY GRANICE  
2014–2020

**Problém:** Vysoká „úmrtnost“  
projektových žádostí při kontrole  
přijatelnosti



**Řešení:** Zvýšené úsilí Společného sekretariátu  
při osvětě a konzultacích projektových  
žádostí; online webináře na YouTube kanálu  
programu.

**Problem:** Wysoka „śmiertelność“  
wniosków projektowych przy kontroli  
kwalifikowalności

**Rozwiązanie:** Zwiększenie wysiłków ze strony  
Wspólnego sekretariatu przy szkoleniach i  
konsultowaniu wniosków projektowych; on-  
line webinaria na kanale YouTube programu.



## S ČÍM SE POTÝKÁME?

– nejpalčivější  
problémy programu

## Z CZYM SIĘ BORYKAMY? –

najbardziej palące  
problemy programu



PŘEKRAČUJEME HRANICE  
PRZEKRACZAMY GRANICE  
2014–2020

- **Problém:** Průtahy při implementaci modulu kontrol v systému MS2014+



- **Řešení:** Úzká spolupráce s dodavatelem systému MS2014+, společností TESCO SW, a.s.

- **Problem:** Opóźnienia implementacji modułu kontroli w systemie MS2014+

- **Rozwiązanie:** Ścisła współpraca z dostawcą MS2014+, firmą TESCO SW, a.s.

**Těšíme se na další spolupráci,  
zůstaňte s námi v kontaktu!**

**CZ**



**Veškeré informace o Programu a kontaktní údaje najdete na webové stránce Programu [www.cz-pl.eu](http://www.cz-pl.eu)**



**Sledujte také YouTube kanál Programu:  
Překračujeme hranice – Program Interreg V-A Česká republika – Polsko!**



**Staň se naším fanouškem na Facebooku:  
[www.Facebook.com/InterregCZPL](http://www.Facebook.com/InterregCZPL)**



**PŘEKRAČUJEME HRANICE  
PRZEKACZAMY GRANICE  
2014–2020**

**Cieszymy się na dalszą  
współpracę i pozostaniemy z  
Wami w kontakcie!**

**pl**



**Wszystkie informacje o Programie oraz dane kontaktowe dostępne są na stronie internetowej Programu [www.cz-pl.eu](http://www.cz-pl.eu)**



**Zapraszamy również do śledzenia kanału Programu na youtube:  
Przekraczamy granice – Program Interreg V-A Republika Czeska-Polska!**



**Polub profil Programu na Facebooku:  
[www.Facebook.com/InterregCZPL](http://www.Facebook.com/InterregCZPL)**