



EUROREGION SILESIA

KONFERENCJA INTERREG V-A REPUBLIKA CZESKA – POLSKA

„PROGRAM, KTÓRY ZMIENIA POLSKO-CZESKIE POGRANICZE”



Bielsko – Biała , dnia 24 październik 2019



EUROREGION SILESIA

„O mikroprojektach i dużych efektach”

postępy we wdrażaniu mikroprojektów
administrowanych przez
EUROREGION SILESIA



PŘEKRAČUJEME HRANICE
PRZEKRACZAMY GRANICE
2014—2020



EVROPSKÁ UNIE / UNIA EUROPEJSKA
EVROPSKÝ FOND PRO REGIONÁLNÍ ROZVOJ
EUROPEJSKI FUNDUSZ ROZWOJU REGIONALNEGO



EUROREGION SILESIA

EUROREGION SILESIA

tworzy:

„Stowarzyszenie Gmin Dorzecza Górnej Odry”

ul. Batorego 7, 47-400 Racibórz

i

Stowarzyszenie „Euroregion Silesia – CZ”

Horni nam. 69, 746 26 Opava

Do podpisania umowy o utworzeniu Euroregionu Silesia doszło w dniu 20 września 1998 roku w Kaplicy Morawskiej dawnego klasztoru dominikańskiego w Opawie. Umowa została podpisana przez przedstawicieli Stowarzyszenia Gmin Dorzecza Górnej Odry i przedstawicieli Stowarzyszenia Współpracy Czesko-Polskiej Śląska Opawskiego.



województwo dolnośląskie

Liberecký kraj

Královéhradecký kraj

województwo opolskie

województwo śląskie

Pardubický kraj

Olomoucký kraj

Moravskoslezský kraj

Euroregion Silesia

- By. - Bytom
- Ch. - Chorzów
- PS. - Piekary Śląskie
- RS. - Ruda Śląska
- SS. - Siemianowice Śląskie
- Św. - Świętochłowice
- Za. - Zabrze





EUROREGION DZISIAJ

	Część czeska	Część polska	
Euroregion Silesia	Euroregion Silesia-CZ	Stowarzyszenie Gmin Dorzecza Górnej Odry	Razem
Powierzchnia w km²	1 242	1 547	2 789
Liczba obywateli w tys.	482	295	777
Liczba członków	51 *)	22	73
Członkowie specjalni/ członkowie wspierający	5	2	7
Powiaty	Opava, Bruntál – část, Nový Jičín – část, Ostrava-město – část	Raciborski, głubczycki, wodzisławski – część, rybnicki - część	8
Województwa	Moravskoslezský	Śląskie, Opolskie	3
Siedziba	Opava	Racibórz	2

Źródło: opracowanie własne na podstawie uzyskanych danych statystycznych

*) dane na 01.07.2018



EUROREGION SILESIA

WSPÓŁPRACA EUROREGIONALNA

Szczególną formą współpracy transgranicznej, w której biorą udział społeczności lokalne i regionalne, jest **współpraca euroregionalna**.

Rozwój współpracy transgranicznej w tym euroregionalnej w Europie datuje się od lat pięćdziesiątych ubiegłego wieku.

Pierwszą formą struktur współpracy ponadgranicznej były utworzone na początku lat pięćdziesiątych związki regionów granicznych. Powstały one na pograniczach norwesko-szwedzko-fińskim, holendersko-niemieckim oraz niemiecko-francuskim.

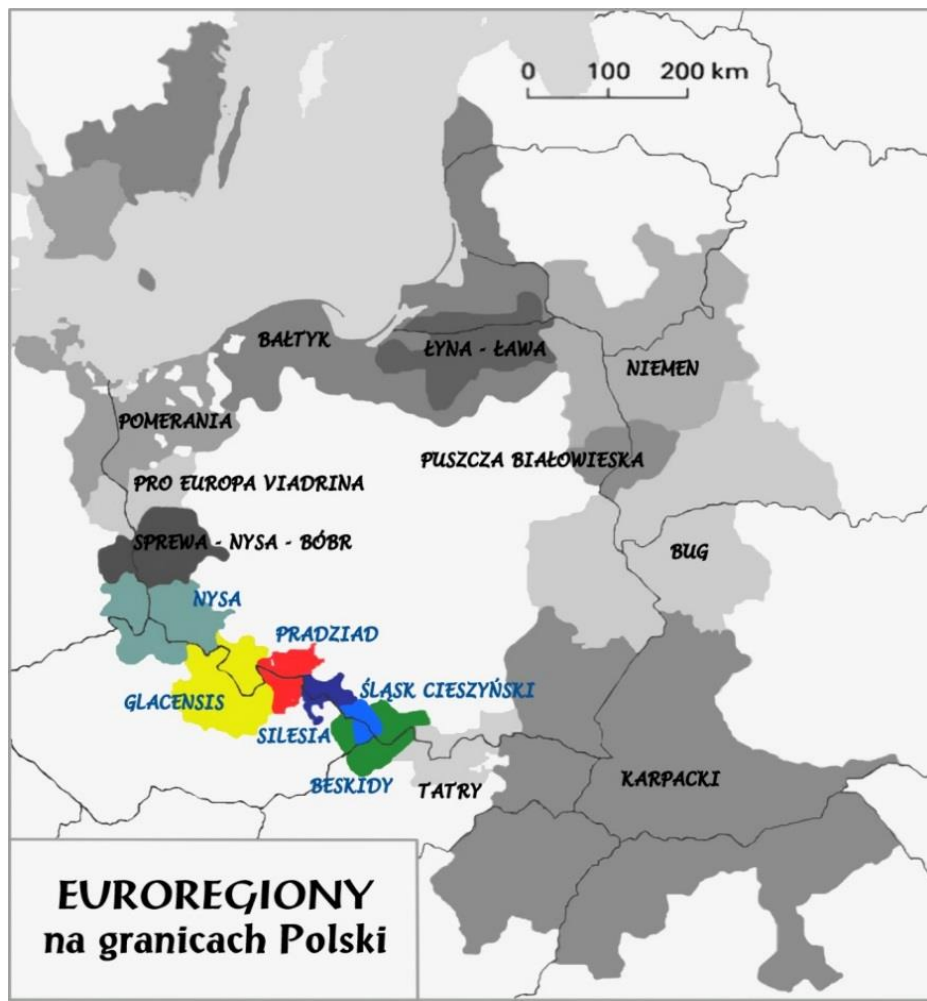
W roku 1958 na granicy niemiecko-holenderskiej powstał pierwszy euroregion pod nazwą „**EUREGIO**”.





EUROREGION SILESIA

EUROREGIONY NA GRANICACH POLSKI





EUROREGION SILESIA

EUROREGION SILESIA

**Projekty własne
i działania statutowe**

**Projekty gmin w ramach
Euroregionu**

Fundusz Mikroprojektów (FM)



EUROREGION SILESIA

EUROREGION SILESIA W PROGRAMACH WSPÓŁPRACY TRANSGRANICZNEJ

Phare

CZ **PL** interreg IIIA

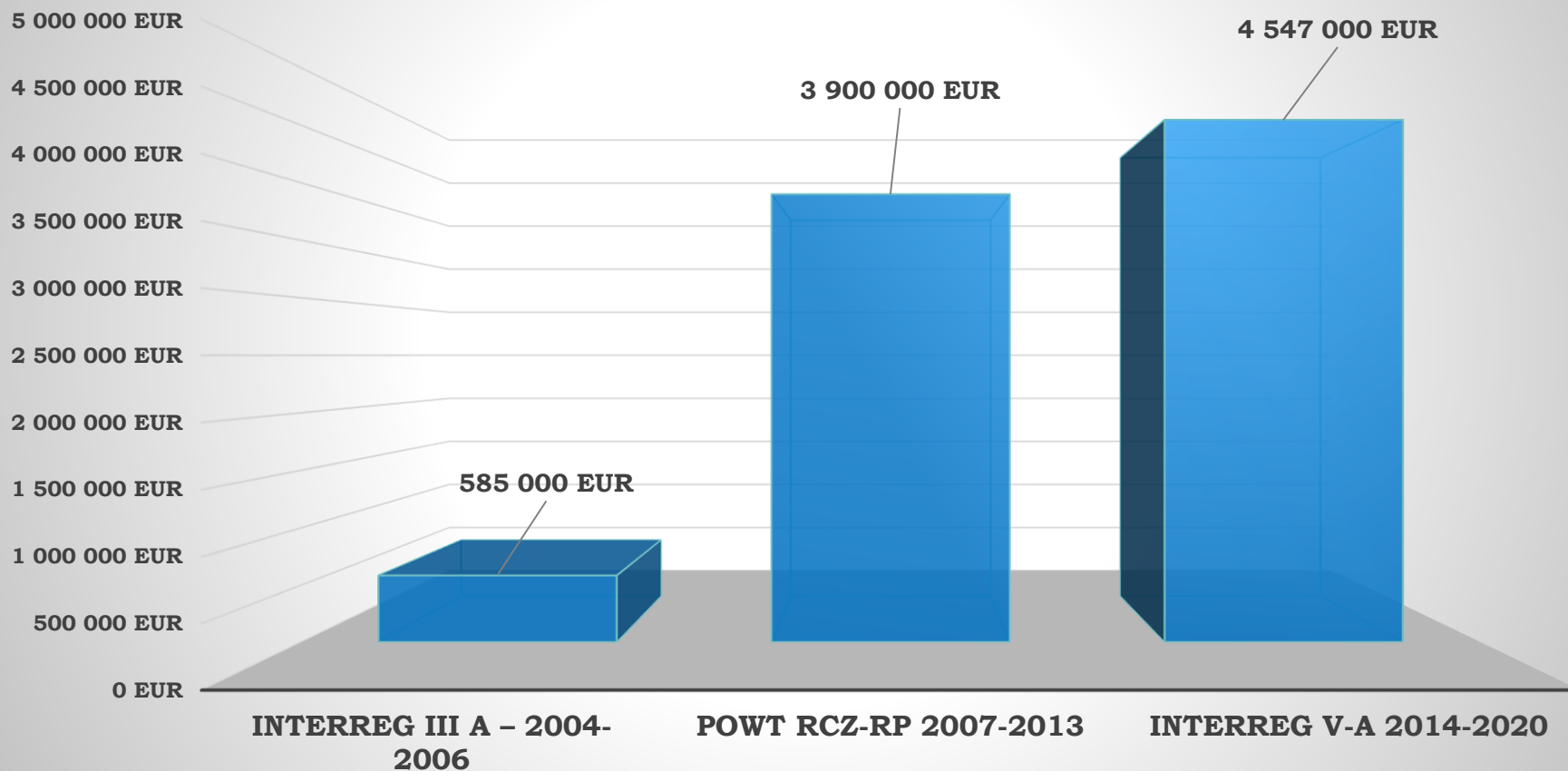
CZ **PL** Cíl 3 / Cel 3
2007-2013

CZ **PL** PŘEKRAČUJEME HRANICE
PRZEKRACZAMY GRANICE
2014—2020



EUROREGION SILESIA

Dostępna alokacja na FM – lata 2004 – 2020 Euroregion Silesia – strona PL





EUROREGION SILESIA

POWT RCZ-RP 2007-2013

FM 2007-2013	strona CZ	strona PL	Ogółem	
Ilość posiedzeń EKS		15	15	1. – 15. nabór
Ilość procedur obiegowych		5	5	
Ilość zaewidencjonowanych wniosków	258	391	649	
Ilość odrzuconych wniosków (po kwalifikowalności)	19	12	31	
Ilość zarejestrowanych wniosków	239	379	618	
Ilość zatwierdzonych wniosków	199	306	505	1. – 15. Posiedzenia EKS +5 Procedur obiegowych
Ilość wstrzymanych wniosków	16	9	25	
Ilość odrzuconych wniosków	30	52	82	
Zatwierdzona wysokość dotacji z EFRR (w EUR)	3 242 143,74	4 314 854,19	7 556 997,93	
Zatwierdzona wysokość dotacji z EFRR (w %)	124,53 %	130,16 %	127,34 %	
Ilość zrealizowanych projektów		281+18 =		
		299		



Europejska Współpraca Terytorialna (EWT) to, obok „Inwestycji na rzecz wzrostu i zatrudnienia”, drugi cel polityki spójności UE na lata 2014-2020. Podobnie jak w latach 2007-2013, w ramach EWT są realizowane trzy typy programów: transgraniczne, transnarodowe i międzyregionalne.

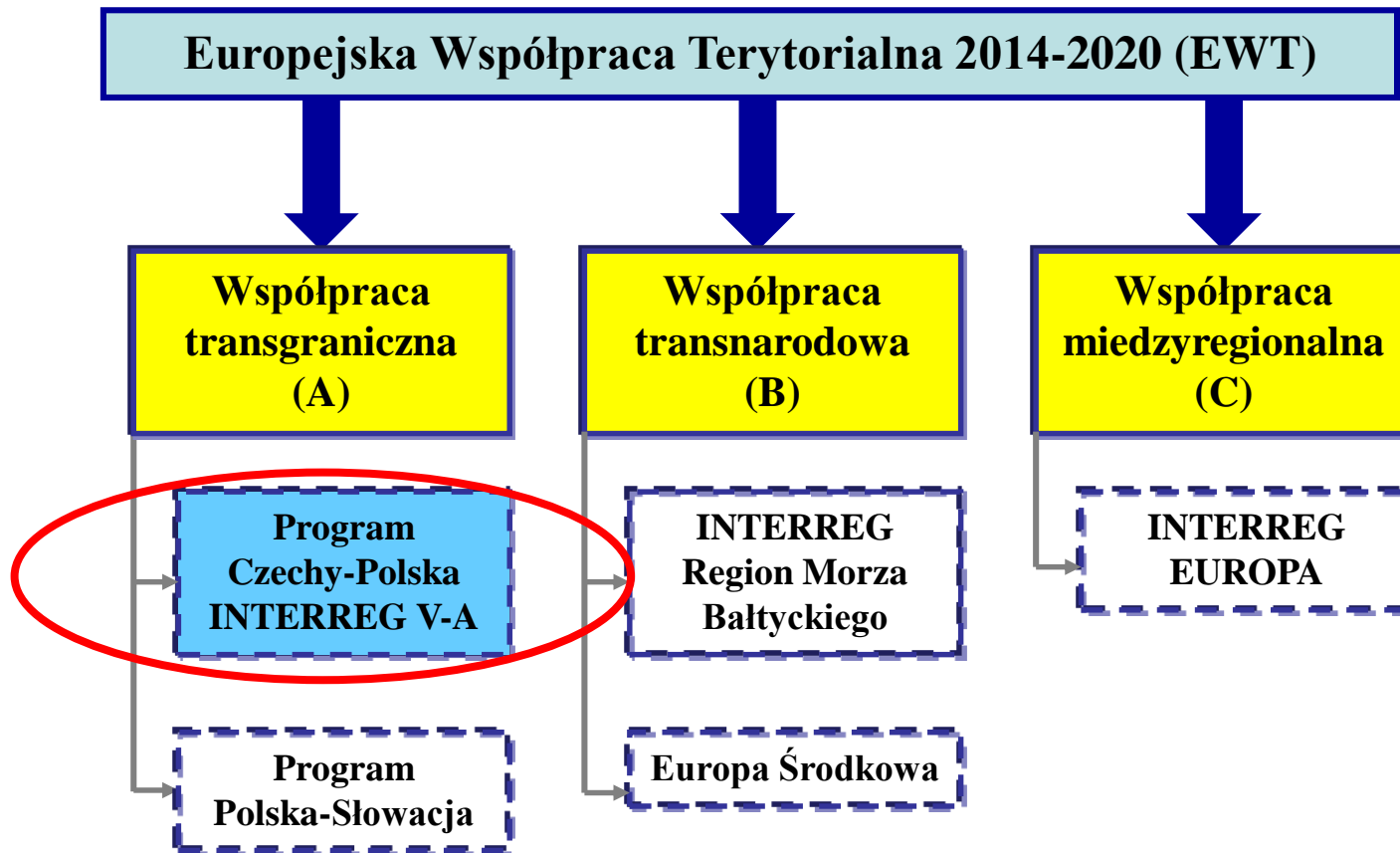
Cel 1 – Inwestycje na rzecz wzrostu i zatrudnienia

Cel 2 - Europejska współpraca terytorialna (EWT)

W ramach EWT realizowane są Programy:

- **współpracy transgranicznej**
- współpracy międzynarodowej (transnarodowe)
- współpracy międzyregionalnej





INTERREG V-A CZ-PL 2014-2020

226,20 mln EUR z EFRR

Duże projekty (80%)

(180,96 mln EUR z EFRR)

Powyżej 30/60 tys. EUR

Mikroprojekty (20%)

(45,24 mln EUR z EFRR)

do 30 000 EUR
(samodzielne)

do 60 000 EUR (wspólne,
PW)

**Wspólny
Sekretariat**

**Ołomuniec
(Olomouc)
Czechy**

Euroregion Nysa

**Euroregion
Glacensis**

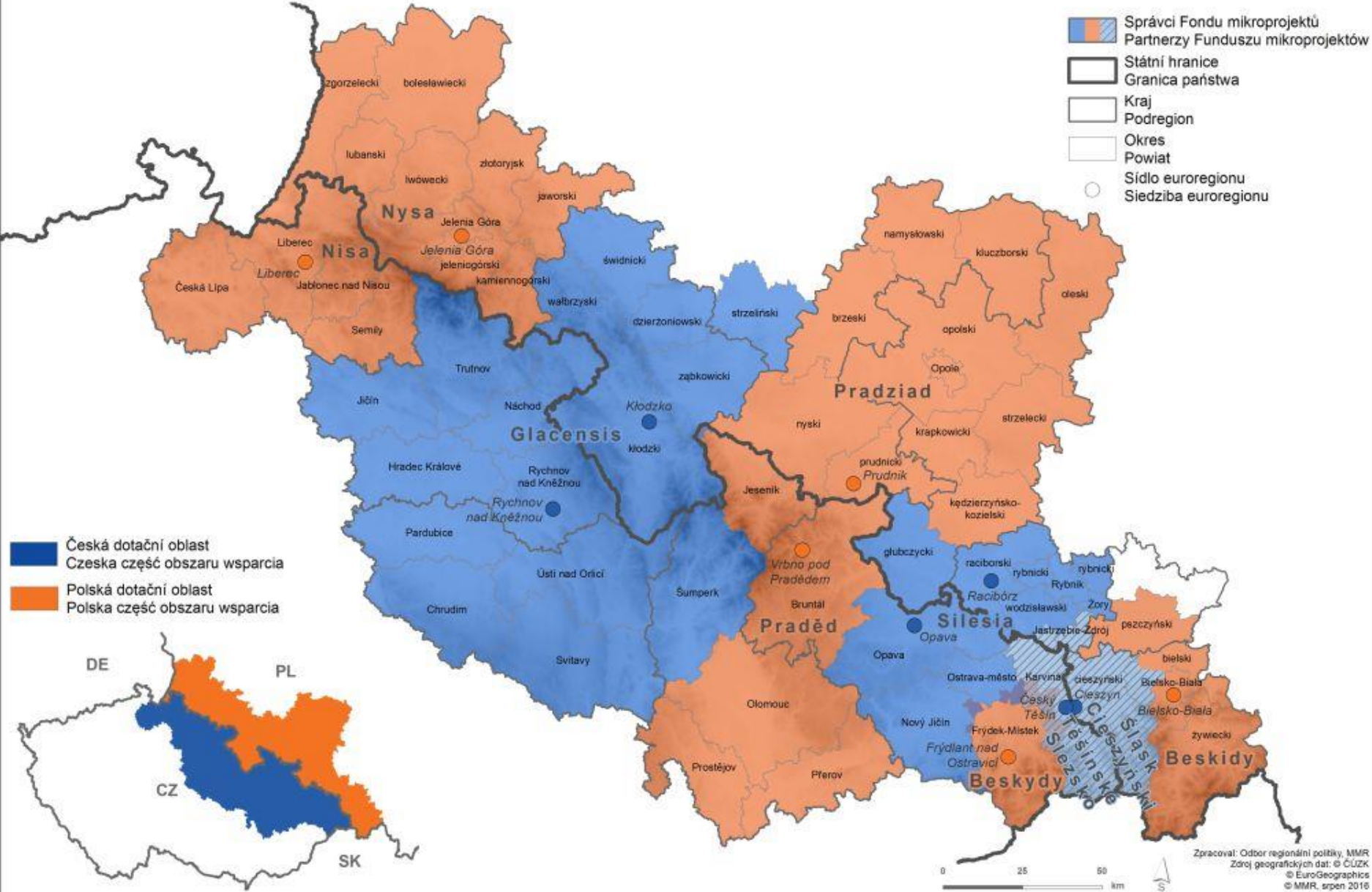
Euroregion Pradziad

Euroregion Silesia

**Euroregion Śląsk
Cieszyński**

Euroregion Beskidy

VYMEZENÍ ÚZEMÍ SPRÁVCŮ FONDU MIKROPROJEKTŮ OZNACZENIE OBSZARU PARTNERÓW FUNDUSZU MIKROPROJEKTÓW



- Správci Fondu mikroprojektů
- Partnerzy Funduszu mikroprojektów
- Státní hranice
- Granica państwa
- Kraj
- Podregion
- Okres
- Powiat
- Sídlo euroregionu
- Siedziba euroregionu

- Česká dotační oblast
- Czeska część obszaru wsparcia
- Polska dotační oblast
- Polska część obszaru wsparcia



EUROREGION SILESIA

Środki finansowe na mikroprojekty w FM 2014-2020

Euroregion	część czeska (w EUR)	część polska (w EUR)	Razem z RFRR (w EUR)
Nisa / Nysa	2 167 234	3 885 000	6 052 234
Glacensis	5 134 117	5 000 000	10 134 117
Praděd / Pradziad	3 222 142	4 994 000	8 216 142
Silesia	2 247 201	3 894 950	6 142 151
Těšínské Slezsko/ Śląsk Cieszyński	1 846 038	3 009 850	4 855 888
Beskydy / Beskidy	722 500	2 334 950	3 057 450
Razem	15 369 232	23 088 750	38 457 982



EUROREGION SILESIA

Zakres tematyczny Funduszu Mikroprojektów:

✓ oś priorytetowa 2:

Rozwój potencjału przyrodniczego i kulturowego na rzecz wspierania zatrudnienia

✓ oś priorytetowa 3:

Edukacja i kwalifikacje

✓ oś priorytetowa 4:

Współpraca instytucji i społeczności



EUROREGION SILESIA

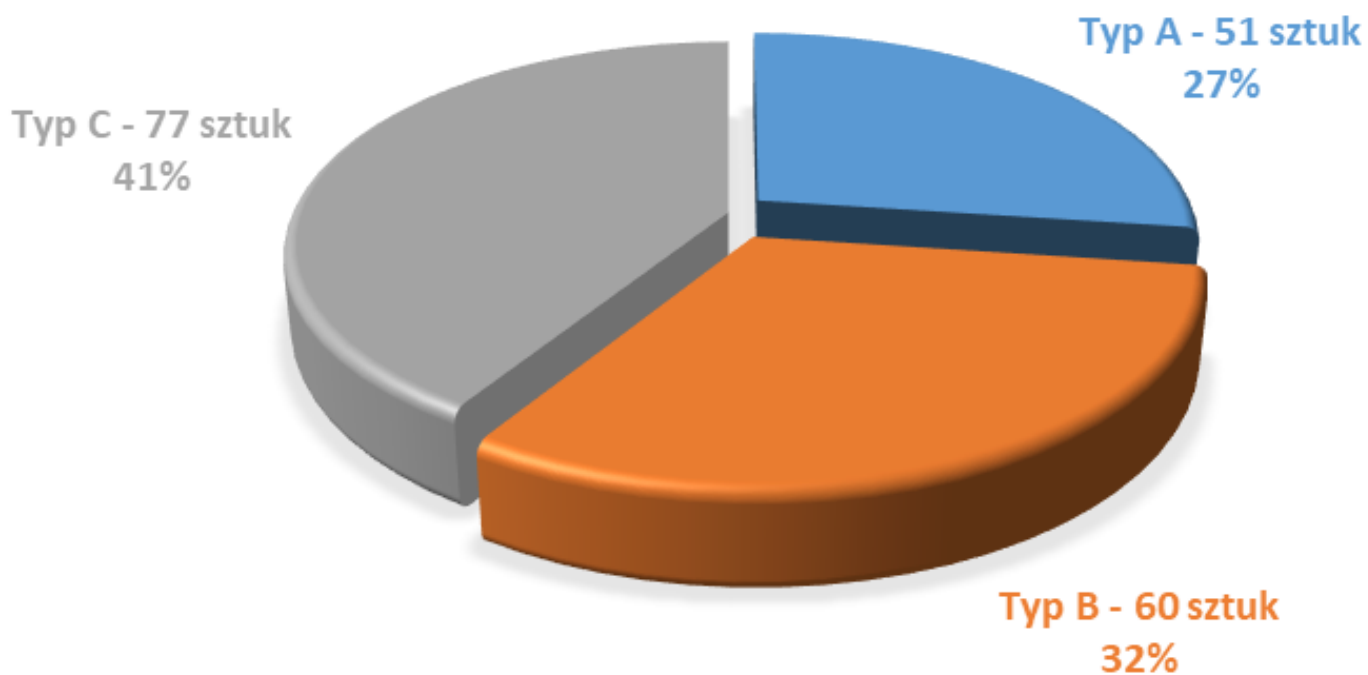
Fundusz Mikroprojektów INTERREG V-A RCz-RP 2014-2020 podsumowanie etap 1 – 01.10.2016-31.12.2018

Numer osi	Nazwa osi priorytetowej	Alokacja w %		Alokacja z EFRR w EUR*	Wykonanie *	
					w EUR	w %
2.	Rozwój potencjału przyrodniczego i kulturowego na rzecz wspierania zatrudnienia	30 %	CZ	674 160	481 481,28	71,42 %
			PL	1 168 485	504 872,93	43,21 %
			razem	1 824 645	986 354,21	53,53 %
3.	Edukacja i kwalifikacje	5 %	CZ	112 360	23 360,85	20,79 %
			PL	194 748	31 063,99	15,95 %
			razem	307 108	54 424,84	17,72 %
4.	Współpraca instytucji i społeczności	65 %	CZ	1 460 681	963 059,27	65,93 %
			PL	2 531 717	1 576 554,44	62,27 %
			razem	3 992 398	2 539 613,71	63,61 %
Razem za Fundusz Mikroprojektów w ER Silesia		100 %		6 142 151	3 580 392,76	58,29 %

* z powyższych kwot jest odliczone zatwierdzone dofinansowanie projektów, które nie będą realizowane

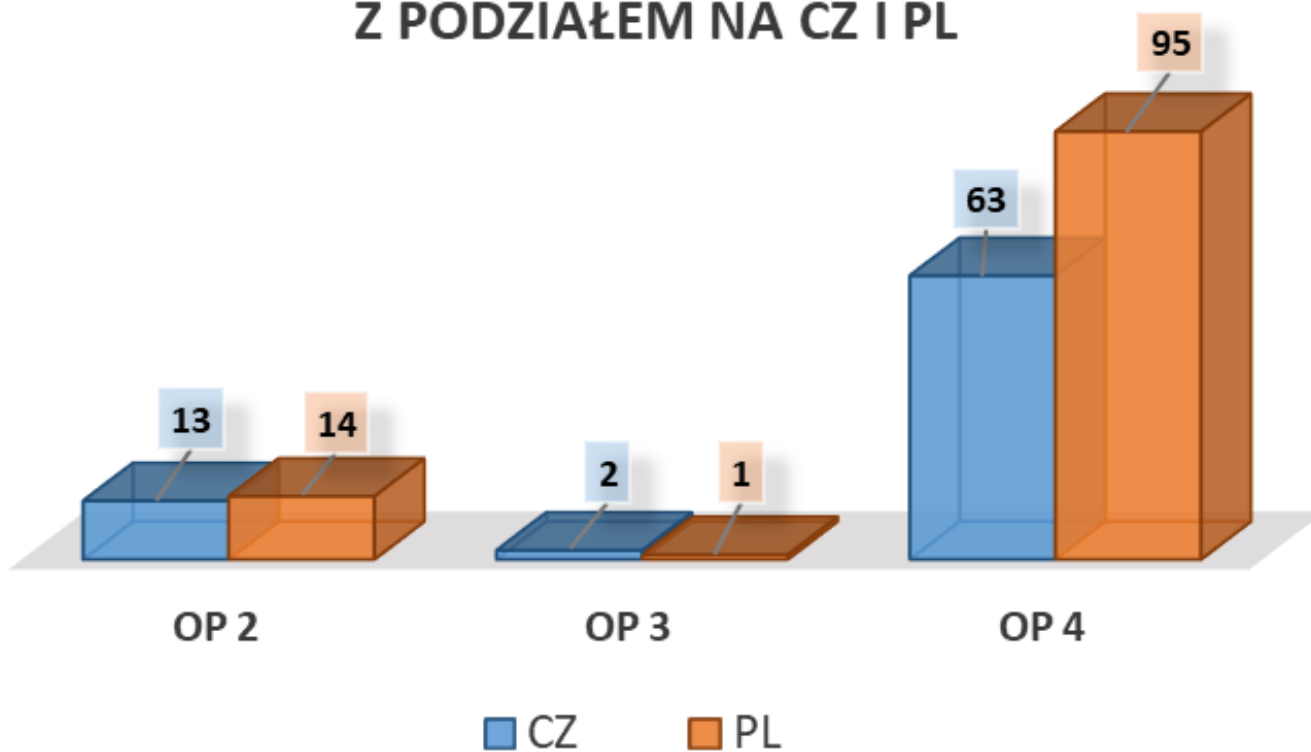


ILOŚĆ PROJEKTÓW ZAKONTRAKTOWANYCH NA DZIEŃ 31.12.2018 WG TYPÓW A, B, C (PL+CZ)





**IŁOŚĆ ZAKONTRAKTOWANYCH PROJEKTÓW
NA DZIEŃ 31.12.2018 WG POSZCZEGÓLNYCH OSI
Z PODZIAŁEM NA CZ I PL**





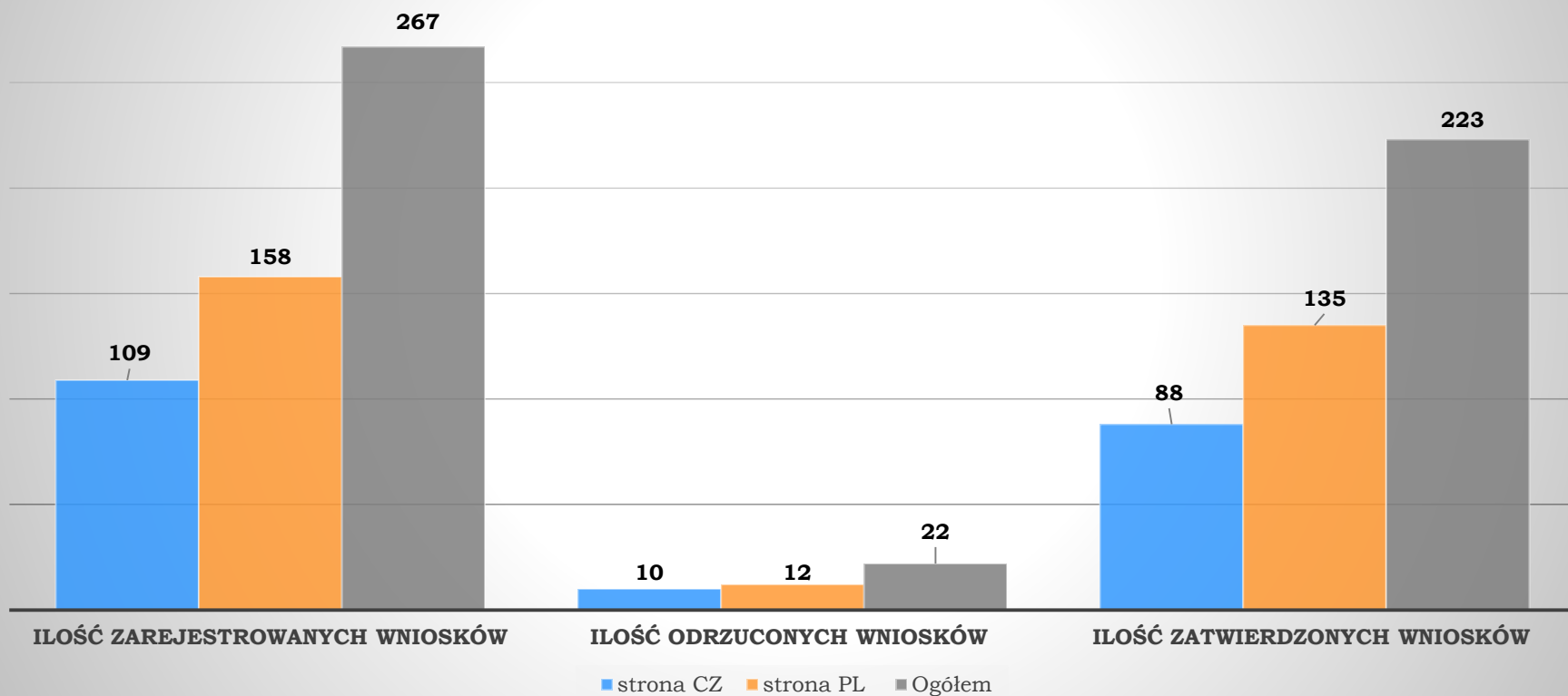
EUROREGION SILESIA

Fundusz Mikroprojektów INTERREG V-A RCz-RP 2014-2020

Stan na 30.06.2019	strona CZ	strona PL	Ogółem	
Ilość posiedzeń EKS	7		7	1. - 7. nabór wniosków
Ilość procedur obiegowych	5		5	
Ilość zarejestrowanych wniosków	109	158	267	
Ilość odrzuconych wniosków (po kwalifikowalności)	10	12	22	
Ilość wniosków przedłożonych na EKS	102	147	249	
Ilość zatwierdzonych wniosków	88	135	223	
Ilość wstrzymanych wniosków	9	2	11	
Ilość odrzuconych wniosków	9	11	20	
Zatwierdzona wysokość dotacji z EFRR (w EUR)	1 625 724,02	2 556 640,18	4 182 364,20	7 posiedzeń EKS + 5 procedur obiegowych
Zatwierdzona wysokość dotacji z EFRR (w %)	72,35%	65,64%	68,99%	
Ilość zawartych umów o dofinansowanie (22.10.2019)	78	125	203	



Szansa na uzyskanie dofinansowania w ramach FM w Euroregionie Silesia





Podstawowe aspekty FM 2014-2020

Fundusz mikro jest elastycznym narzędziem służącym realizacji najmniejszych projektów programu. Był już wprowadzony w przedakcesyjnych czesko-polskich programach Phare CBC (w latach 1999 – 2003 pod nazwą *Wspólny Fundusz Małych Projektów*) i skutecznie realizowany w ramach inicjatywy INTERREG IIIA 2004 - 2006 oraz Programu Operacyjnego Współpracy Transgranicznej Republika Czeska – Rzeczpospolita Polska 2007 – 2013.





EUROREGION SILESIA

EFEKTY WSPÓŁPRACY EUROREGIONALNEJ

Efekty współpracy euroregionalnej osiągamy poprzez wspieranie różnorodnych działań o charakterze transgranicznym w tym:

- 1) Ułatwianie samorządom gminnym/NGO/jedn. organizacyjnym i mieszkańcom dostępu do funduszy Unii Europejskiej i umożliwianie realizacji projektów transgranicznych. Dotyczy to zarówno projektów „twardych” jak i „miękkich”.
- 2) Promocja turystyczna obszarów transgranicznych.
- 3) Udział w tworzeniu transgranicznych koncepcji rozwoju np. plany, studia, strategie, itp.
- 4) Prowadzenie działań zmierzających do poprawy komunikacji w ramach euroregionu m.in. poprzez: budowę mostów oraz kładek, budowę dróg, zagospodarowywanie szlaków kolejowych, czy rozwój sieci ścieżek rowerowych (uruchamianie nowych przejść granicznych)-(dawniej również: działalność w zakresie przekraczania polsko-czeskiej granicy i ruchu przygranicznego).
- 5) Wspieranie transgranicznych przedsięwzięć z zakresu ochrony środowiska.
- 6) Działalność w zakresie edukacji, kultury i sportu (integrowanie działań w dziedzinie nauki, oświaty, wychowania i kultury).



EUROREGION SILESIA

EFEKTY WSPÓŁPRACY EUROREGIONALNEJ





EUROREGION SILESIA

MIKROPROJEKTY DOKUMENTACYJNE FM / DUŻE PROJEKTY

Przykłady dobrych praktyk – synergia FM z dużymi projektami

„Szlak Górnej Odry – Zielone ścieżki pogranicza”

Tytułowy „Szlak Górnej Odry” to ponad 150-kilometrowa sieć dróg i ścieżek rowerowych położonych nad górną Odrą na polsko-czeskim pograniczu. Szlak rozpoczyna się w miejscowości Lyski, a kończy w czeskim Boguminie. W ramach projektu wybudowanych zostanie łącznie 16 804 mb ścieżek rowerowych w miastach i gminach wszystkich partnerów projektu.

Będą to następujące drogi:

- 1) **gmina Lyski** (PW) – 2 odcinki: w Lyskach o długości 657 mb i Żytnej o długości 2050 mb;
- 2) **gmina Kornowac** – 2 odcinki: w Łańcach (700 mb) i Pogrzebieniu (1758 mb);
- 3) **gmina Lubomia** – 1 odcinek o długości 902 mb;
- 4) **gmina Krzyżanowice** – 3 odcinki: w Tworkowie (454 mb), w Bienkowicach (1383 mb) i między Krzyżanowicami, a Tworkowem (1498 mb);
- 5) **gmina Vřesina** – 1 odcinek o długości 946 mb;
- 6) **gmina Hat’** – 1 odcinek o długości 860 mb;
- 7) **gmina Šilheřovice** – 5 odcinków o łącznej długość 4356 mb;
- 8) **gmina Bohumín** – 1 odcinek, Kopytov–Červín (1240 mb).

Dokumentacja techniczna z pozwoleniami na budowę ścieżek po stronie polskiej powstała w ramach Funduszu Mikroprojektów w Euroregionie Silesia 2007-2013.



Głównym założeniem projektu jest podniesienie atrakcyjności obszaru pogranicza w dorzeczu górnej Odry, w tym na obszarach gmin partnerskich poprzez uzupełnienie brakującej infrastruktury i połączenie jej wspólnym szlakiem.

W efekcie ma to pozwolić na zrealizowanie celu głównego projektu, jakim jest zwiększenie „odwiedzalności” tego regionu.

Pozwoli to na większe wykorzystanie zasobów przyrodniczych i stworzenie warunków do szybszego rozwoju transgranicznego rynku pracy w branży turystycznej. Celem szczegółowym jest wprowadzenie powstałego szlaku na listę szlaków Greenways, a także rozpropagowanie i promowanie trasy przez oddziały PTTK.

„SZLAK GÓRNEJ ODRY” ZIELONE ŚCIEŻKI POGRANICZA

Zachęć nr 1 do wniosku

„STEZKA HORNÍ ODRY” ZELENE STEZKY POHRANIČÍM

Průběh č. 18.848/04



„Szlak Górnej Odry” – łączna długość 151 km
Odcinki budowane w ramach projektu – uzupełnienie szlaku o 16,804 km

Zdjęcia najważniejszych atrakcji dziedzictwa przyrodniczego na „Szlaku Górnej Odry” w tym rezerwaty, obszary Natura 2000 zamieszczono na kolejnej stronie mapy

„Stežka horní Odry” – celková délka 151 km
Části vytvořená v rámci projektu – doplnění trasy o 16,804 km

Fotografie nejvýznamnějších atrakcí přírodního dědictví „Stežky Horní Odry” v zahrnutí oblast Natura 2000 je uvedeno na následující stráně mapy



EUROREGION SILESIA

MIKROPROJEKTY DOKUMENTACYJNE FM / MIKROPROJEKTY I DUŻE PROJEKTY INWESTYCYJNE

Przykłady dobrych praktyk – synergia FM z dużymi projektami

**„Silesianka“ – szlak wież i platform widokowych
w Euroregionie Silesia**

Szlak Wież
Widokowych
Euroregionu



Stezka
Rozhleden
Euroregion



Stezka
Rozhleden
Euroregion
Silesia



Szlak Wież
Widokowych
Euroregionu
Silesia



MAPA

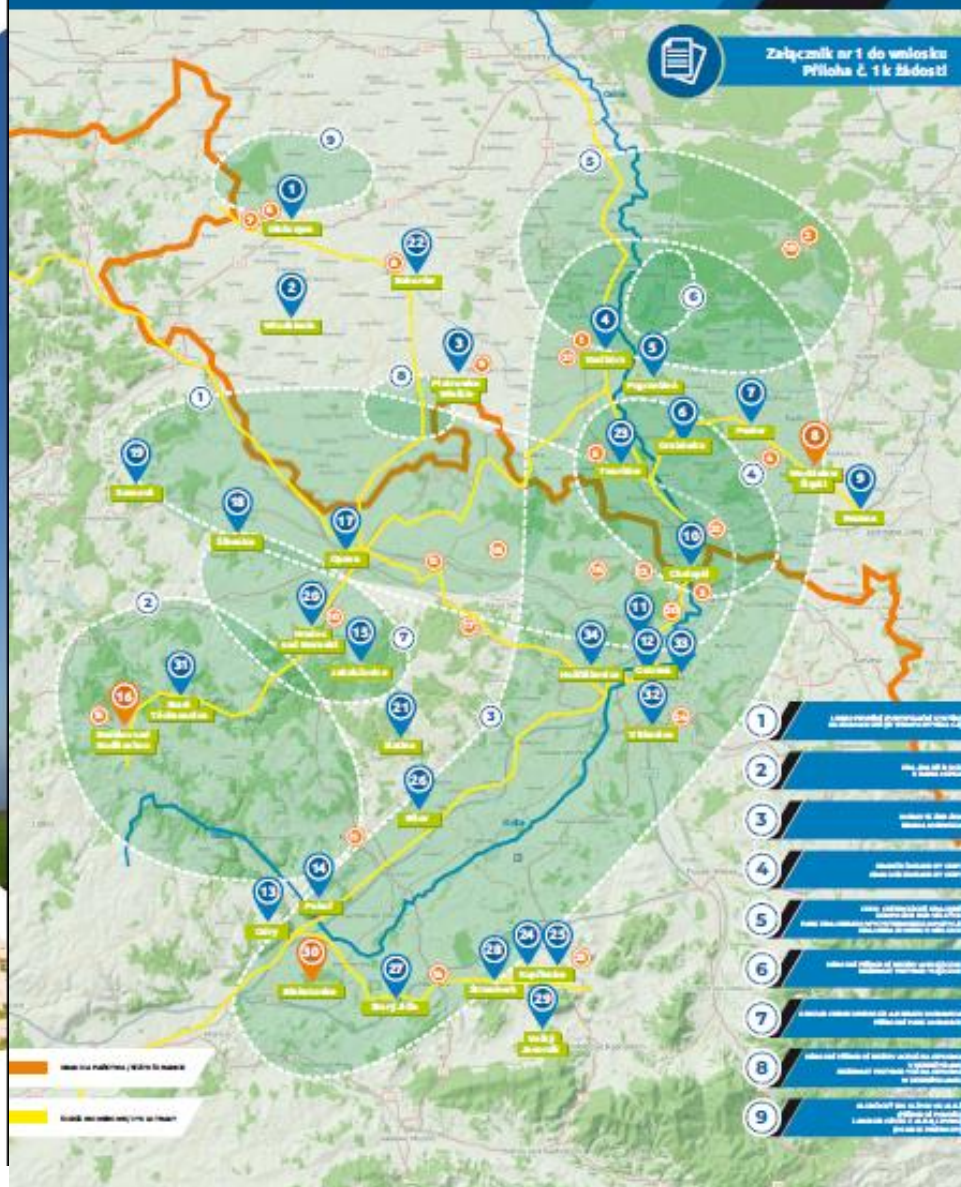
Koncepcie stezky rozhleden a vyhlídkových míst připravená pro potřeby projektu „Silesianka” – stezka rozhleden a vyhlídkových míst v Euroregionu Silesia

Koncepcja szlaku wież i platform widokowych przygotowana na potrzeby projektu „Silesianka” – szlak wież i platform widokowych w Euroregionie Silesia



„Silesianka”

stezka rozhleden a vyhlídkových míst v Euroregionu Silesia
szlak wież i platform widokowych w Euroregionie Silesia



PŘEKRAČIČNÉ HRANICE
POLSKA CZYLI GRANICE
2016-2020



EVROPSKÁ UNIE / UNIA EUROPEJSKA
EVROPSKÝ FOND PRO REGIONÁLNÍ ROZVOJ
EUROPEJSKI FUNDUSZ ROZWOJU REGIONALNEGO





EUROREGION SILESIA

MIKROPROJEKTY INWESTYCYJNE





EUROREGION SILESIA

MIKROPROJEKTY INWESTYCYJNE

Stezka rodu Lichnowských je turistickou „virtuální“ stezkou, jež vede slezsko-moravskou zemí, místy, která jsou spojená s rodem Lichnowských. Tato významná a vážená knížecí rodina vzbuzuje všeobecný zájem zejména vzhledem ke společným vztahům Krzanowice, Borucina, Bojanowa a Chuchelny, které spojuje společná kultura, identita a také rod Lichnowských. Ten měl své sídlo v Chuchelně, zatímco Borucin a Bojanow byly v jeho vlastnictví. Ve slezsko-moravské zemi, kde po staletí žili, zanechali Lichnowští významná svědeckví své přítomnosti v podobě rezidencí, kostelů, kaplí, škol i hospodářských objektů. Trasa „Stezky rodu Lichnowských“ vede k nejvýznamnějším a nejvíce exponovaným místům spjatých s působením této knížecí rodiny. Je to např. kaple Povýšení sv. Kříže v Chuchelně, kde jsou pohřbeni tři členové rodu a kde se aktuálně nacházejí tři sarkofágy, za návštěvu stojí i další místa na trase. Záměrem projektu bylo připomenout historii, aktivity a přínos rodu Lichnowských pro náš region, aby zůstaly v lidské paměti a byly předávány dalším pokolením.

- 1 Kaple Povýšení sv. Kříže v Chuchelně** z konce 19. st., postavena jako mauzoleum rodiny Lichnowských. Romantizující osmiboká centrální stavba z neomítutého cihelného zdiva z počátku 20. stol. V kapli je pohřben pátý kníže Karel Maria Lichnowský, jeho manželka Marie kněžna von Croy Düllmen a jejich syn, šestý kníže Karel Max Lichnowský. V roce 2009 byla hrobka otevřena návštěvníkům po té, co bylo provedeno zrestaurování sarkofágů.
- 2 Bývalá železniční stanice Krzanowice Jih.** Díky snahám Karla Maria Lichnowského, majitele majetku v Borucíně a Bojanowě, jenž z vlastních finančních prostředků financoval předběžné výzkumné a projektové práce, vznikla železnice, která spojovala Krzanowice s Chuchelnou. Železniční cestou se přepravoval len a obiloviny.
- 3 Farní kostel sv. Václava v Krzanowicích** je novobarokní, postavený v letech 1914 - 1915. Kostelní hřbitov byl místem, kde byli pohřbeni někteří členové rodiny Lichnowských.
- 4 Filiální pozdně barokní kostel sv. Mikuláše v Krzanowicích** z roku 1744. Rodina Lichnowských byla přítomna u slavnostního vysvěcení kostela. Jeho dřevěný předchůdce, zmiňovaný již r.1613 byl postaven jako poděkování za záchranu Krzanowic před uherským nájezdem.
- 5 Farní kostel Krista Krále v Bojanowě.** Vysvěcení kostela proběhlo 28. 10. 1928. Stavební dřevo daroval kníže Karel Max Lichnowský.
- 6 Brána bývalého majetku Lichnowských s erbem.** Na území bývalého majetku rodiny Lichnowských v Borucíně se nachází velká zděná sýpka, využívaná kdysi k uschování obiloviny. V obci se nachází také jedna z rezidencí rodiny Lichnowských, v současné době je v soukromém vlastnictví.
- 7 Farní kostel sv. Augustýna v Borucíně.** Borucin byl po mnohá léta ve vlastnictví rodiny Lichnowských, kníže Lichnowský věnoval pozemek určený na stavbu kostela, farnosti a hřbitova. Prohlásil také, že v letech 1905-1906 poskytne příspěvek ve výši 15 tisíc marek, což skutečně učinil. Zastal také dřevo a další stavební materiál.
- 8 Existující cyklostezka spojující Borucin s Chuchelnou.**
- 9 Myslivcká chata a ryběřská chata** se nacházejí v místní části Chuchelny zvané Resta, kde Lichnowští vybudovali zač.20.století továrnu na zpracování lnu.
- 10 Pamětní kámen** je připomínkou místa posledního úlovku kapitulního správců Karlem Maxem Lichnowským dne 21.8.1927. V roce 1920 ho nechal zhotovit lesnický personál velikostků Lichnowských jako poděkování svému zaměstnavateli.
- 11 Rodinný park Lichnowských v Chuchelně** se nachází v krásném parku s rybníkem v blízkosti mauzolea rodu Lichnowských. Parku se dříve říkalo „Spielgarten“. Nyní místo ponese jméno Lichnowských.



KRZANOWICE

Urząd Miejski w Krzanowicach
ul. Morawska 5
47-470 Krzanowice

Tel.: +48 324108207
Tel.: +48 324108202
Fax: +48 324108042

www.krzanowice.pl



CHUCHELNA

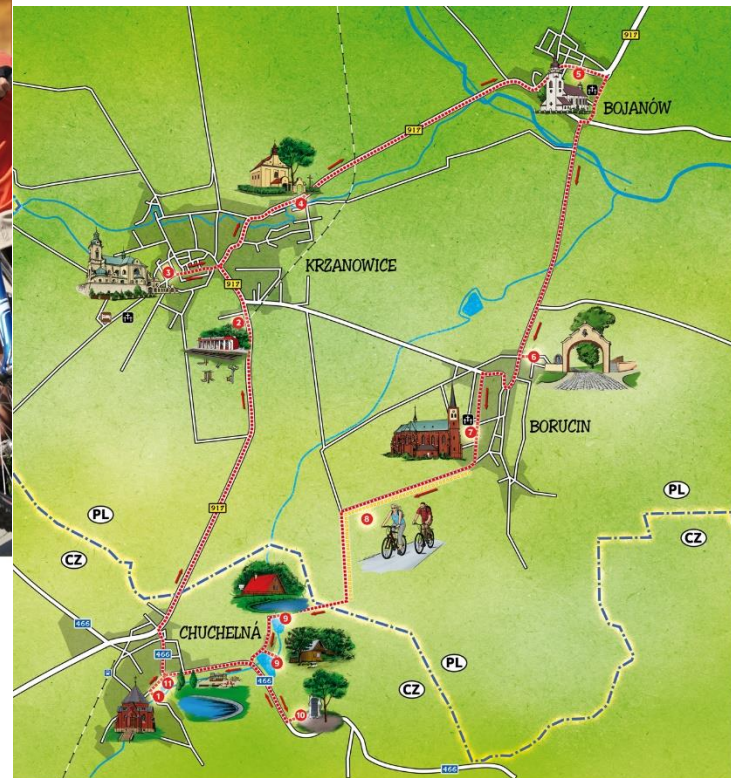
Obecni úřad Chuchelna
K. M. Lichnowského 10
747 24 Chuchelna

Tel: +420 553 650 138
E-mail: obec@chuchelna.com

www.chuchelna.com



          
PROJEKT JEŠŤ NÁPŔAĽKOVANÝ ZŠIROKŤM EURÓPSKEHO FUNDU ROZVOJU REGIONÁLNEHO OBLASTI Z BUDOVETI NÁSTAVBA MŔ
"PRZEKAZANIE GRANICE"



          
PROJEKT JEŠŤ NÁPŔAĽKOVANÝ ZŠIROKŤM EURÓPSKEHO FUNDU ROZVOJU REGIONÁLNEHO OBLASTI Z BUDOVETI NÁSTAVBA MŔ
"PRZEKAZANIE GRANICE"



EUROREGION SILESIA

MIKROPROJEKTY INWESTYCYJNE





EUROREGION SILESIA

MIKROPROJEKTY INWESTYCYJNE





EUROREGION SILESIA

PROJEKTY MIĘKKIE „PEOPLE TO PEOPLE”

Komunikacja międzyludzka – twarzą w twarz bez Internetu / Mezilidská komunikace – tvář v tvář bez internetu





EUROREGION SILESIA

Wnioskodawcami projektów było:

Miasto Racibórz – jedn. Realizująca : Szkoła Podstawowa nr 1 z Oddziałami Integracyjnymi w Raciborzu i Miasto Ostrawa - dzielnica Moravská Ostrava i Přívoz z czterema szkołami podstawowymi z Ostrawy.

Projekty koncentrowały się na oderwaniu młodego pokolenia od komputerów i Internetu udowadniając, że jest możliwe, aby dobrze się bawić i doświadczać dużo ciekawych rzeczy poza wirtualną rzeczywistością. Poza tą wiedzą, uczniowie nauczyli się rozwiązywać sytuacje kryzysowe, bez użycia komputerów i nowoczesnych technologii.

Głównym celem projektów było zachęcenie uczniów do komunikowania się ze sobą bez użycia nowoczesnych technologii komunikacyjnych, tzw. twarzą w twarz, poprzez zaoferowanie różnych form aktywności.

Projekt miał pomóc uświadomić uczestnikom, jak ważny jest kontakt osobisty oraz zmniejszyć uzależnienie uczniów od nowoczesnych technologii.







EUROREGION SILESIA





EUROREGION SILESIA





EUROREGION SILESIA

HARMONOGRAM NABORU WNIOSKÓW **„Fundusz Mikroprojektów 2014-2020 w Euroregionie Silesia“** **w 2020 roku**

Harmonogram 9. naboru wniosków do Funduszu Mikroprojektów w Euroregionie Silesia :

- **Termin składania wniosków : do 03.03.2020**
- Termin 9. posiedzenia EKS : 16.06.2020

Harmonogram 10. naboru wniosków do Funduszu Mikroprojektów w Euroregionie Silesia :

- **Termin składania wniosków: do 07.09.2020**
- Termin 10. posiedzenia EKS : 10.12.2020





EUROREGION SILESIA

<https://www.euroregion-silesia.pl/index.html>



PŘEKRAČUJEME HRANICE
PRZEKACZAMY GRANICE
2014—2020



EVROPSKÁ UNIE / UNIA EUROPEJSKA
EVROPSKÝ FOND PRO REGIONÁLNÍ ROZVOJ
EUROPEJSKI FUNDUSZ ROZWOJU REGIONALNEGO

The screenshot shows the website's navigation menu for 'FUNDUSZE MIKROPROJEKTÓW'. The menu is divided into two sections: 'Lata 2007 - 2013' and 'Lata 2014 - 2020'. The 'Lata 2014 - 2020' section is currently selected and expanded, showing a list of links. The website header includes the Euroregion Silesia logo, navigation links, and social media icons. The main banner features a night view of a city with the text 'EUROREGION SILESIA' and a 'czytaj więcej »' button.

Lata 2007 - 2013	Lata 2014 - 2020
	Informacje ogólne
	Terminy naborów
	Na jakie działania można pozyskać środki
	Szkolenia
	Szukamy Partnera
	Promocja
	FAQ
	Decyzje EKS
	Nabór - Dokumentacja Funduszu do pobrania
	Wniosek aplikacyjny MS2014+
	Rozliczenia mikroprojektów- dokumentacja do pobrania
	Akty prawne / Wytoczne

FUNDUSZE MIKROPROJEKTÓW

2014 - 2020

2007 - 2013



EUROREGION SILESIA

Euroregiony - mosty przez granice





EUROREGION SILESIA

DZIĘKUJĘ ZA UWAGĘ



Daria Kardaczyńska - Dyrektor Sekretariatu

Stowarzyszenie Gmin Dorzecza Górnej Odry

47-400 Racibórz, ul. Batorego 7 (II. piętro)

www.euroregion-silesia.pl

tel. +48 32 415 64 94 fax. +48 32 415 30 95

[e-mail : info@euroregion-silesia.pl](mailto:info@euroregion-silesia.pl)



PRĚKRAČUJEME HRANICE
PRZEKRACZAMY GRANICE
2014—2020



EVROPSKÁ UNIE / UNIA EUROPEJSKA
EVROPSKÝ FOND PRO REGIONÁLNÍ ROZVOJ
EUROPEJSKI FUNDUSZ ROZWOJU REGIONALNEGO