

IZBA REGIONALNA
W MIEJSKIM DOMU KULTURY
W CZECHOWICACH-DZIEDZICACH
W PROJEKTACH TRANSGRANICZNYCH.



PREZENTUJE: JACEK CWETLER – KUSTOSZ IZBY REGIONALNEJ
W CZECHOWICACH-DZIEDZICACH
OPRACOWAŁA: ANNA GIERUŁA



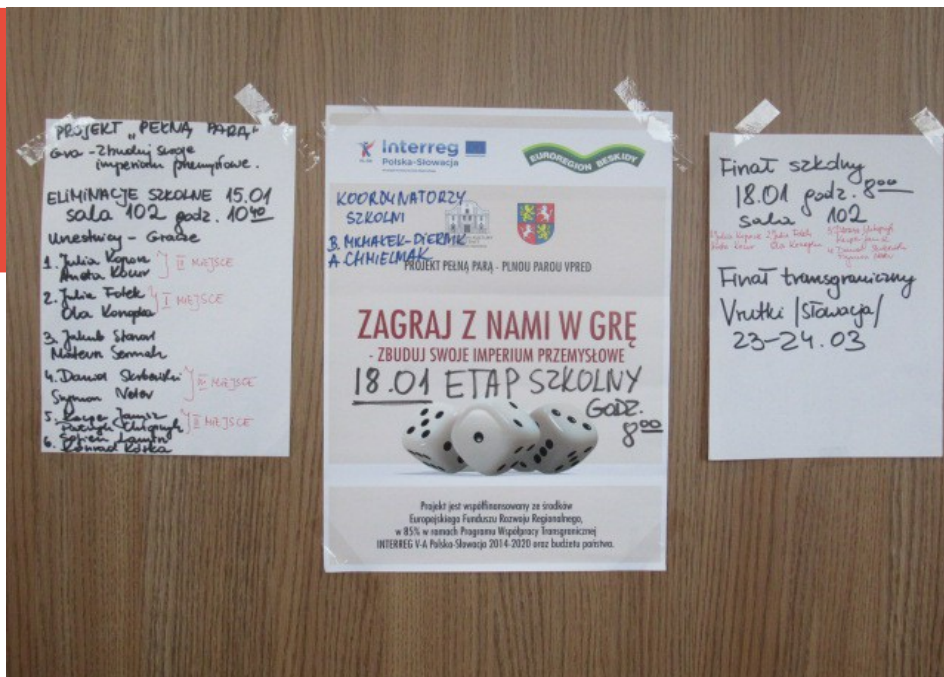
The logo for Interreg, featuring the word "Interreg" in a blue, sans-serif font. The letter "I" is partially blue and partially white, and the letter "g" has a white shadow effect.

WCZEŚNIEJSZE PROJEKTY TRANSGRANICZNE TO MIĘDZY INNYMI:

SĄSIEDZI Z KULTURĄ ZA PAN BRAT W RAMACH PROGRAMU OPERACYJNEGO WSPÓŁPRACY TRANSGRANICZNEJ 2007-2013 REPUBLIKA CZESKA – RZECZPOSPOLITA POLSKA W PARTNERSTWIE Z DOMEM KULTURY MIASTA ORLOVA.

PEŁNĄ PARĄ – PLNOU PAROU VPRED REALIZOWANY JAKO MIKROPROJEKT W PROJEKCIE PARASOŁOWYM W RAMACH PROGRAMU INTERREG V-A POLSKA-SŁOWACJA 2014-2020 W I OSI PRIORYTETOWEJ „OCHRONA I ROZWÓJ DZIEDZICTWA PRZYRODNICZEGO I KULTUROWEGO OBSZARU POGRANICZA” W PARTNERSTWIE Z MIASTEM VRÚTKY.





W RAMACH PROJEKTU PEŁNĄ PARĄ REALIZOWANO GRĘ HISTORYCZNĄ DLA UCZNIÓW ZE SZKÓŁ Z POLSKI I ZE SŁOWACJI Z FINAŁEM WE VRUTKACH



Interreg
Polska-Słowacja
Europejski Fundusz Rozwoju Regionalnego

EUROREGION BESKIDY

PEŁNĄ PARĄ

KONFERENCJA
MIEJSKI DOM KULTURY
W CZECHOWICACH-DZIEDZICACH

20 stycznia 2018

KONFERENCJA Z
UDZIAŁEM
EKSPERTÓW
SŁOWACKICH I
POLSKICH
PROWADZĄCYCH
PRELEKCJE O
HISTORII
KOLEJNICTWA

WYDAWNICTWO
POKONFERENCYJNE
Z BOGATYM ZBIOREM
AKTUALNYCH I
ARCHIWALNYCH
ZDJĘĆ



INTEGRACYJNE SPOTKANIA POLSKO-SŁOWACKIE W PROJEKCIE PEŁNĄ PARĄ



„**Muzea Otwarte** – rozszerzenie możliwości programowych instytucji kultury pogranicza polsko – słowackiego” współfinansowany ze środków Europejskiego Funduszu Rozwoju Regionalnego w ramach PROGRAMU WSPÓŁPRACY TRANSGRANICZNEJ INTERREG V-A POLSKA-SŁOWACJA 2014-2020, Oś Priorytetowa 1. Ochrona i rozwój dziedzictwa przyrodniczego i kulturowego obszaru pogranicza

Partner wiodący – Wnioskodawca: Muzeum Dwory Karwacjanów i Gładyszów w Gorlicach

(P 1) Muzeum Okręgowe w Nowym Sączu

(P 2) Muzeum Nadwiślański Park Etnograficzny w Wygielzowie i Zamek Lipowiec

(P 3) Miejski Dom Kultury w Czechowicach-Dziedzicach

(P 4) Oravské múzeum Pavla Országha Hviezdoslava v Dolnom Kubíne

(P 5) Liptovské múzeum v Ružomberku

(P 6) Muzeum - Orawski Park Etnograficzny w Zubrzycy Górnej

(P 7) Muzeum Tatrzańskie im. Dra Tytusa Chałubińskiego w Zakopanem

Całkowita wartość projektu 3 176 919,31€



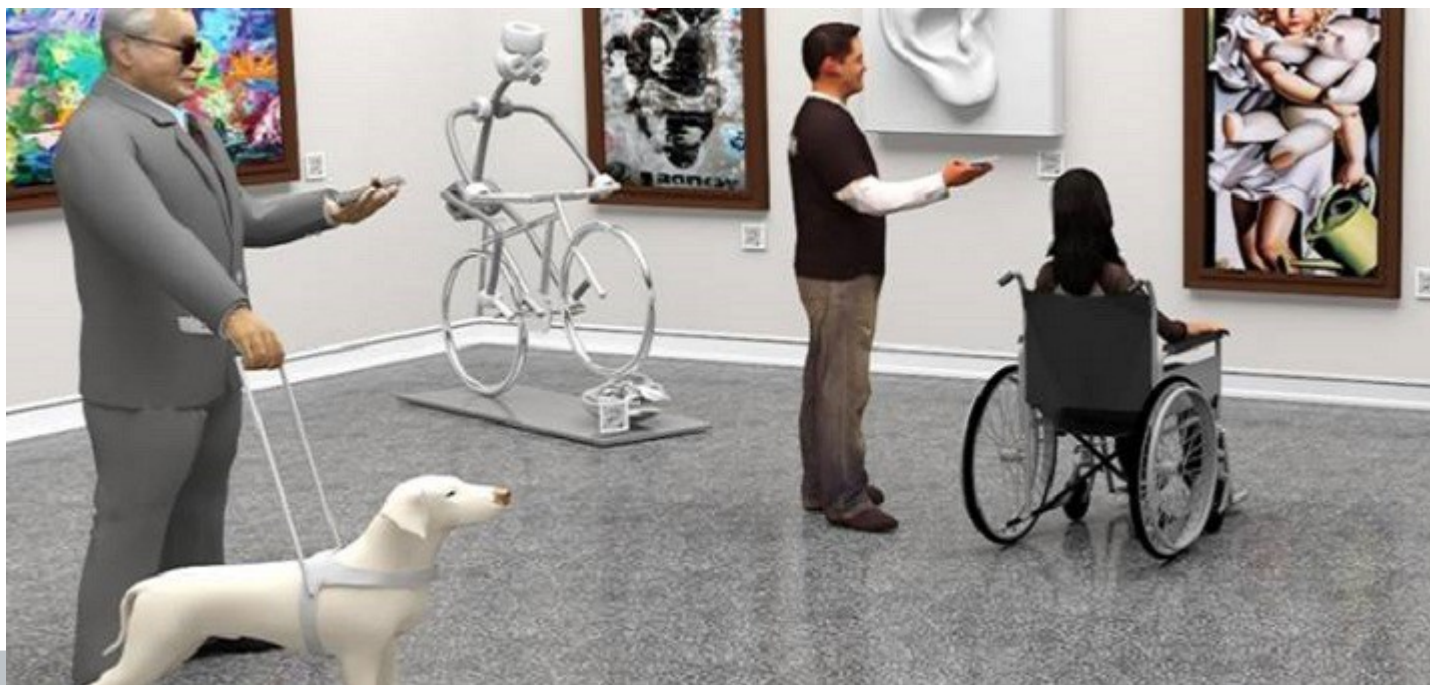
Muzea Otwarte – rozszerzenie możliwości programowych instytucji kultury pogranicza polsko – słowackiego

Cele projektu:

- wspólna ochrona, wzmocnienie i rozwój materialnego i niematerialnego dziedzictwa przyrodniczego i kulturowego ;
- skuteczne i zrównoważone wykorzystanie dziedzictwa celem podniesienia poziomu atrakcyjności polsko-słowackiego pogranicza;
- ciągła transgraniczna komunikacja i współpraca;
- zwiększenie dostępności placówek muzealnych dla osób ze specjalnymi potrzebami.

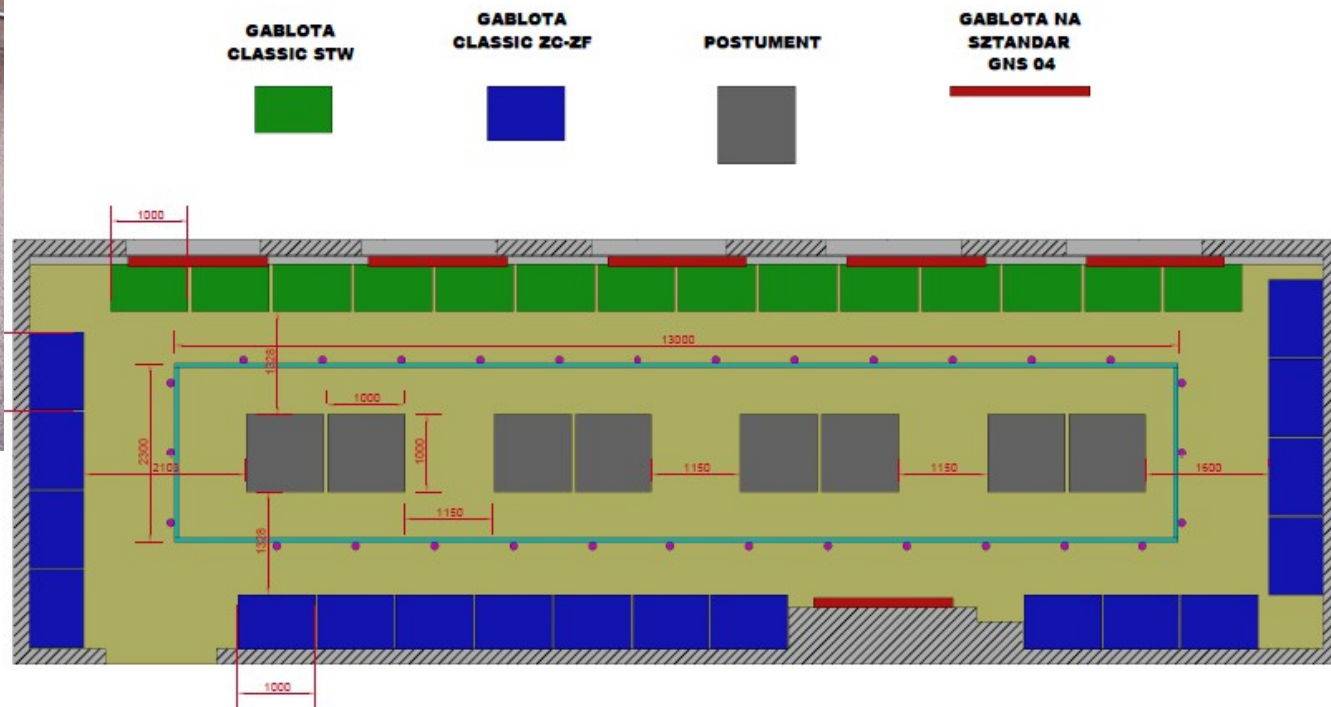
ZADANIA IZBY REGIONALNEJ W MIEJSKIM DOMU KULTURY W RAMACH PROJEKTU MUZEA OTWARTE:

1. STRONA WWW O PROJEKCIE I REGIONIE PRZYSTOSOWANA DLA OSÓB ZE SPECJALNYMI POTRZEBAMI ORAZ WSPÓŁTWORZENIE W SWOJEJ CZĘŚCI NOWEJ APLIKACJI – SYSTEM MULTIMEDIALNY Z UDOGODNIENIAMI DLA OSÓB Z NIEPEŁNOSPRAWNOŚCIAMI (WRAZ ZE STANDARDEM WCAG 2.0 I AUDIODESKRYPCJĄ);



ZADANIA IZBY REGIONALNEJ W MIEJSKIM DOMU KULTURY W RAMACH PROJEKTU MUZEA OTWARTE:

2. NOWA EKSPOZYCJA W IZBIE REGIONALNEJ;



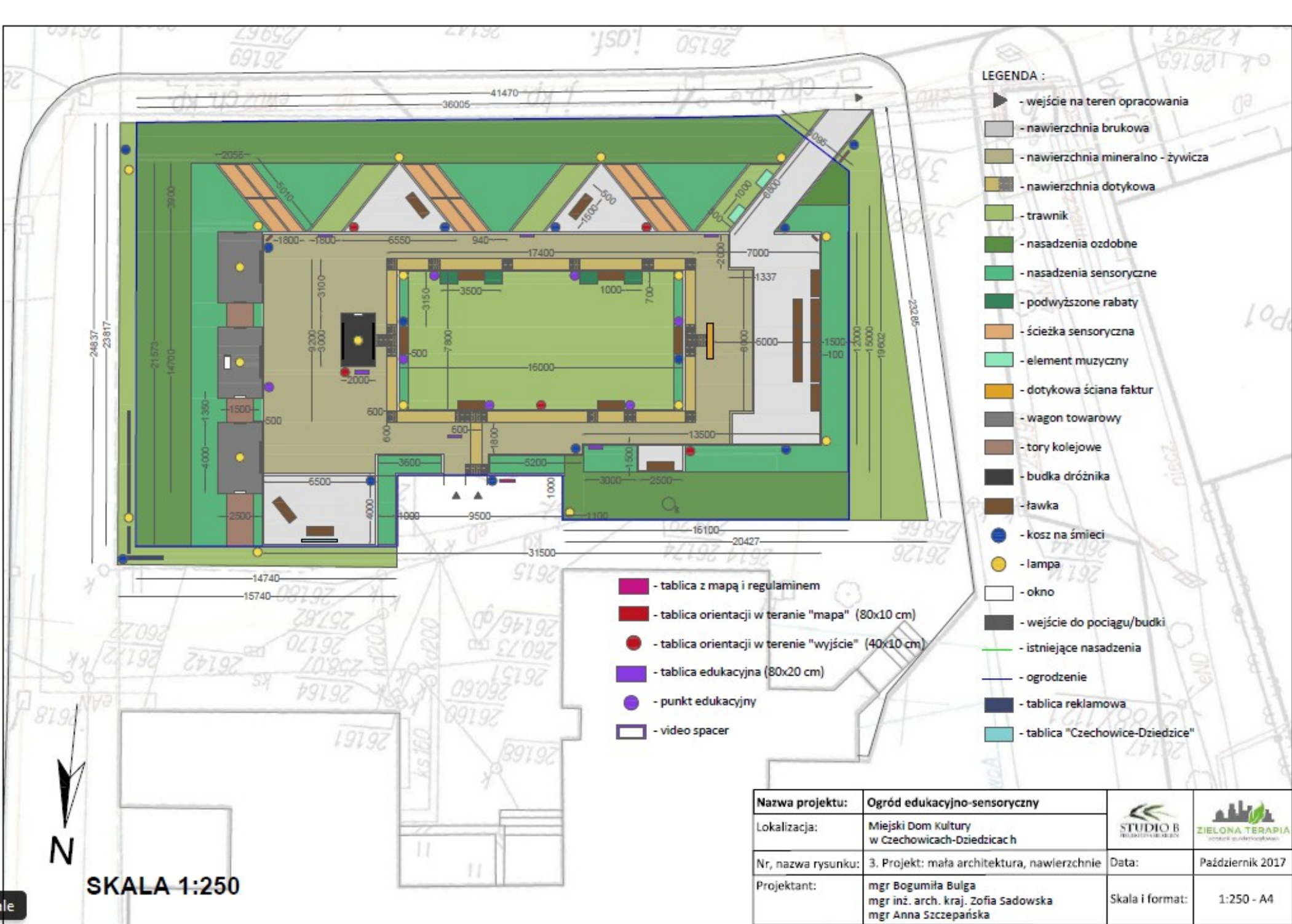
ZADANIA IZBY REGIONALNEJ W MIEJSKIM DOMU KULTURY W RAMACH PROJEKTU MUZEA OTWARTE:

3. OGRÓD EDUKACYJNO-SENSORYCZNY.

PROJEKT I WIZUALIZACJE
PRZYGOTOWAŁA FIRMA:



STAN AKTUALNY



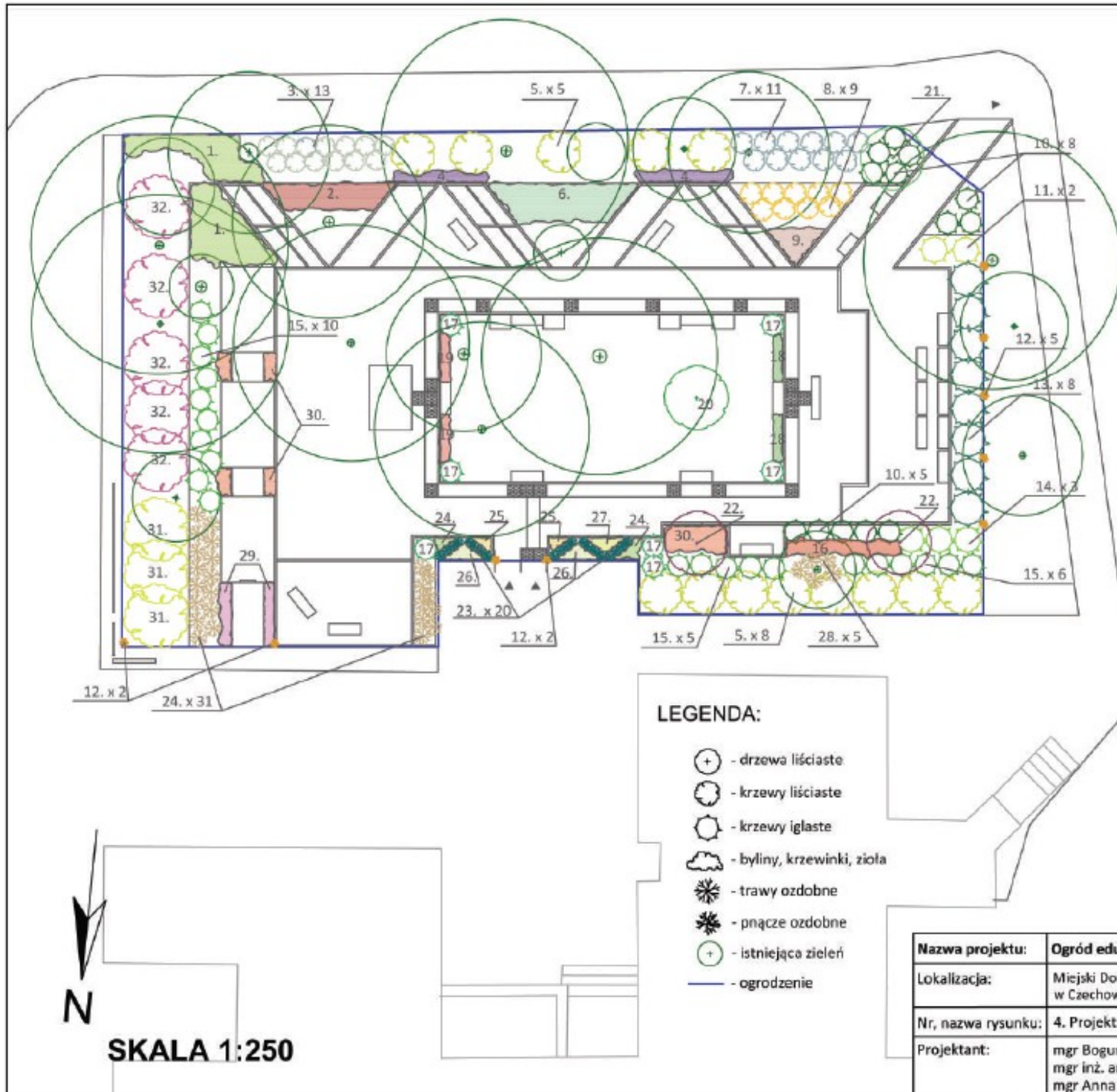
- LEGENDA :**
- wejście na teren opracowania
 - nawierzchnia brukowa
 - nawierzchnia mineralno - żywiczna
 - nawierzchnia dotykowa
 - trawnik
 - nasadzenia ozdobne
 - nasadzenia sensoryczne
 - podwyższone rabaty
 - ścieżka sensoryczna
 - element muzyczny
 - dotykowa ściana faktur
 - wagon towarowy
 - tory kolejowe
 - budka dróznika
 - ławka
 - kosz na śmieci
 - lampa
 - okno
 - wejście do pociągu/budki
 - istniejące nasadzenia
 - ogrodzenie
 - tablica reklamowa
 - tablica "Czechowice-Dziedzice"

- tablica z mapą i regulaminem
- tablica orientacji w terenie "mapa" (80x10 cm)
- tablica orientacji w terenie "wyjście" (40x10 cm)
- tablica edukacyjna (80x20 cm)
- punkt edukacyjny
- video spacer



SKALA 1:250

Nazwa projektu:	Ogród edukacyjno-sensoryczny		
Lokalizacja:	Miejski Dom Kultury w Czechowicach-Dziedzicach	Data:	Październik 2017
Nr, nazwa rysunku:	3. Projekt: mała architektura, nawierzchnie	Skala i format:	1:250 - A4
Projektant:	mgr Bogumiła Bulga mgr inż. arch. kraj. Zofia Sadowska mgr Anna Szczepańska		



PROJEKTOWANA ZIELEŃ:

1. Funkia 'Royal Standard' - *Hosta 'Royal Standard'*
2. Malina arkityczna - *Rubus arcticus*
3. Pigwowiec pośredni 'Jet Trail' - *Chaenomeles x superba 'Jet Trail'*
4. Fiołek wonny - *Viola odorata*
5. Dereń jadalny 'Aurea' - *Cornus mas 'Aurea'* (forma krzewiasta)
6. Czyściec wełnisty - *Stachys byzantina*
7. Jaśminowiec 'Snowbelle' - *Philadelphus 'Snowbelle'*
8. Forsycja MAREE D'OR 'Courtasol' - *Forsythia MAREE D'OR 'Courtasol'*
9. Liliiwiec 'Clothed in Glory' - *Hemerocallis 'Clothed in Glory'*
10. Jałowiec pospolity 'Green Carpet' - *Juniperus communis 'Green Carpet'*
11. Cyprysyk groszkowy 'Fillifera Aurea' - *Chamaecyparis pisifera 'Fillifera Aurea'*
12. Cytryniec chiński - *Schisandra chinensis*
13. Jałowiec skalny 'Blue Heaven' - *Juniperus scopularum 'Blue Heaven'*
14. Cyprysyk groszkowy 'Fillifera' - *Chamaecyparis pisifera 'Fillifera'*
15. Sosna bośniacka 'Sattelite' - *Pinus heldreichii 'Satellit'*
16. Ketrnia bylinowa 'Summer Storm' - *Hibiscus moscheutos 'Summer Storm'*
17. Sosna górská 'Pumilio' - *Pinus mugo var. pumilio*
18. Mięta w odmianach - *Mentha*
19. Pozłomka w odmianach - *Fragaria vesca*
20. Wiąz górski 'Camperdownii' - *Ulmus glabra 'Camperdownii'* (forma pienna, wys. min. 1,7 m)
21. Brzoza czarna 'Summer Cascade' - *Betula nigra 'Summer Cascade'*
22. Śliwa wiśniowa 'Nigra' - *Prunus cerasifera 'Nigra'*
23. Kostrzewa sina 'Elijah Blue' - *Festuca glauca 'Elijah Blue'*
24. Wrzos pospolity 'Long White' - *Calluna vulgaris 'Long White'*
25. Wrzos pospolity 'Gold Haze' - *Calluna vulgaris 'Gold Haze'*
26. Wrzosiec 'Snow Queen' - *Erica 'Snow Queen'*
27. Wrzosiec 'Golden Startlet' - *Erica 'Golden Startlet'*
28. Miskant chiński 'Silberfeder' - *Miscanthus sinensis 'Silberfeder'*
29. Macierzanka piaskowa - *Thymus serpyllum*
30. Borówka brusznica 'Koralie' - *Vaccinium vitis-idaea 'Koralie'*
31. Pełczernica kalinolistna 'Luteus' - *Physocarpus opulifolius 'Luteus'*
32. Pełczernica kalinolistna 'Diabolo' - *Physocarpus opulifolius 'Diabolo'*

LEGENDA:

- ⊕ - drzewa liściaste
- ⊗ - krzewy liściaste
- ⊙ - krzewy iglaste
- ☁ - byliny, krzewinki, zioła
- ☼ - trawy ozdobne
- ☼ - pnącze ozdobne
- ⊕ - istniejąca zieleni
- - ogrodzenie



SKALA 1:250

Nazwa projektu:	Ogród edukacyjno-sensoryczny		
Lokalizacja:	Miejski Dom Kultury w Czechowicach-Dziedzicach	Data:	Październik 2017
Nr, nazwa rysunku:	4. Projekt: nasadzenia	Skala i format:	1:250 - A4
Projektant:	mgr Bogumiła Bułga mgr inż. arch. kraj. Zofia Sedowska mgr Anna Szczepańska		

Wizualizacja techniczna - nr 1: Wagony towarowe i budka dróżnika



Autor: Bogumiła Bulga

Wizualizacja techniczna - nr 2: Wagon towarowy



Autor: Bogumiła Bulga

OGRÓD EDUKACYJNO-SENSORYCZNY PRZY MIEJSKIM DOMU KULTURY W CZECHOWICACH-DZIEDZICACH



OGRÓD EDUKACYJNO-SENSORYCZNY PRZY MIEJSKIM DOMU KULTURY W CZECHOWICACH-DZIEDZICACH



OGRÓD EDUKACYJNO-SENSORYCZNY PRZY MIEJSKIM DOMU KULTURY W CZECHOWICACH-DZIEDZICACH



OGRÓD EDUKACYJNO-SENSORYCZNY PRZY MIEJSKIM DOMU KULTURY W CZECHOWICACH-DZIEDZICACH



OGRÓD EDUKACYJNO-SENSORYCZNY PRZY MIEJSKIM DOMU KULTURY W CZECHOWICACH-DZIEDZICACH



OGRÓD EDUKACYJNO-SENSORYCZNY PRZY MIEJSKIM DOMU KULTURY W CZECHOWICACH-DZIEDZICACH



DZIĘKUJĘ ZA UWAGĘ

