



Interreg
Polska-Słowacja



Europejski Fundusz Rozwoju Regionalnego



Mikroprojekty Euroregion Beskidy

Marcin Filip - Dyrektor Biura
Stowarzyszenie "Region Beskidy"

Mikroprojekty Na szlaku



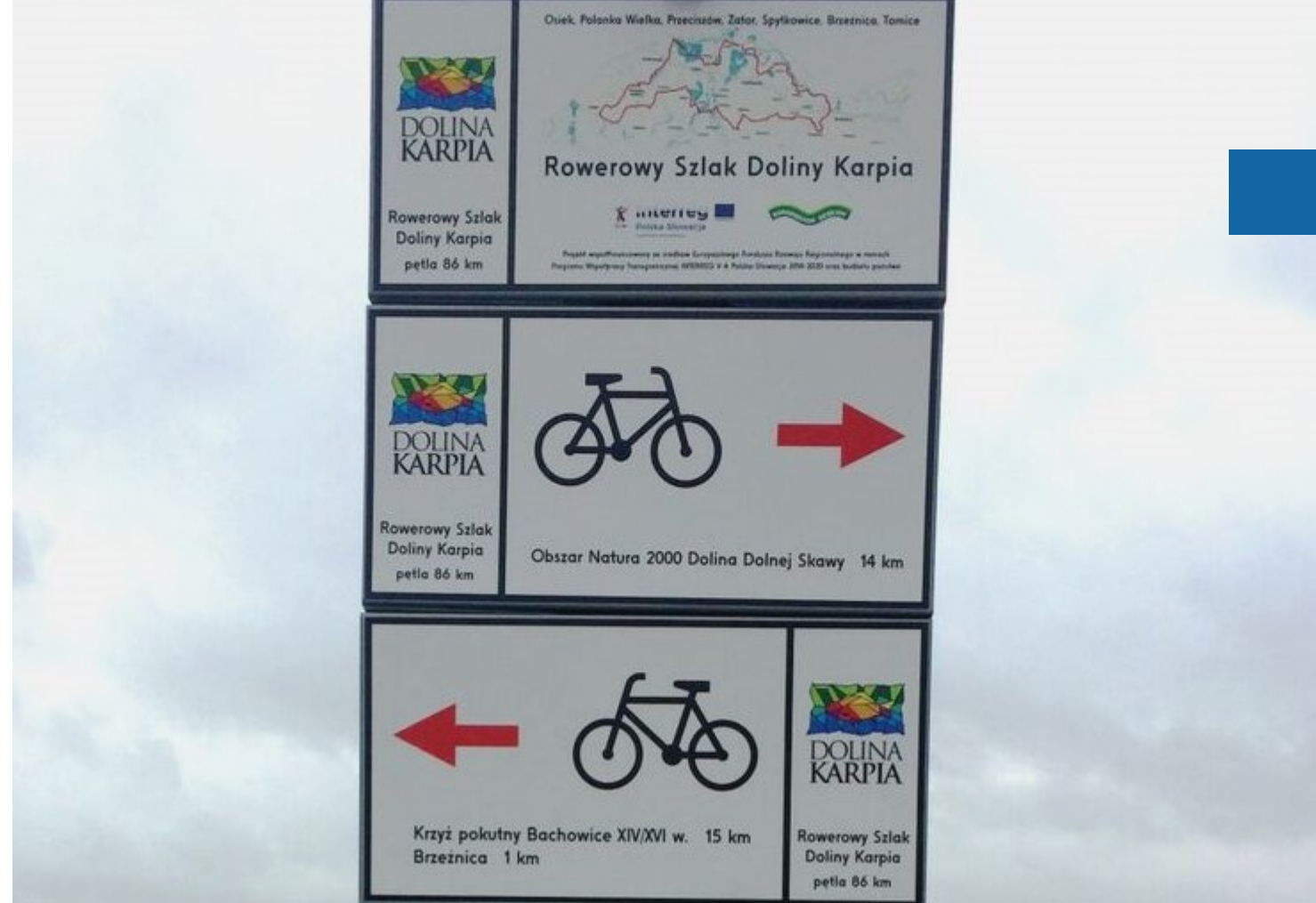


"Polsko-słowackie szlaki dziedzictwa"

Gmina Czechowice -Dziedzice

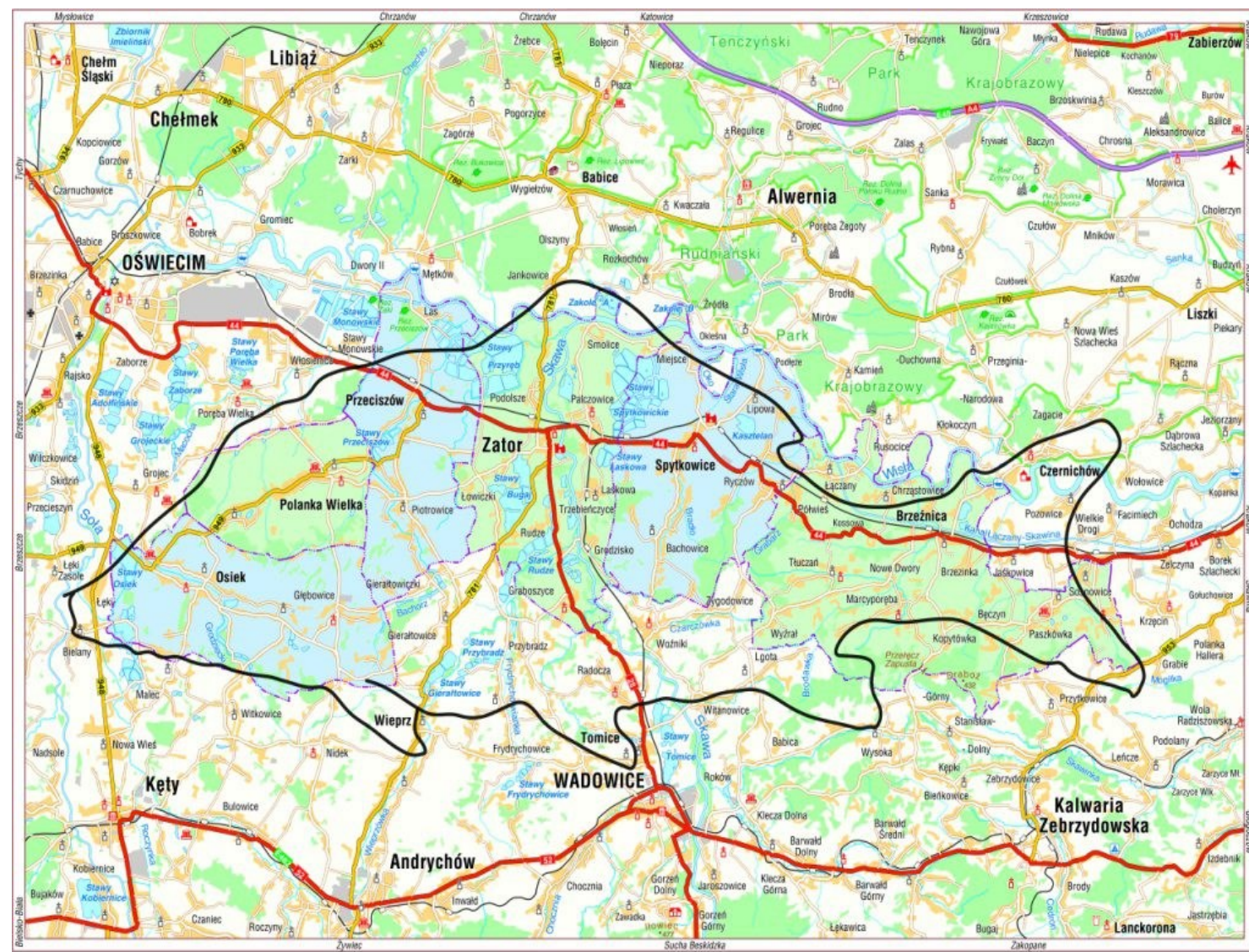
Przy wybranych zabytkowych miejscach i obiektach architektury zamontowano tablice (15 sztuk) ze skrótami informacji i archiwalnymi grafikami. Na każdej tablicy jest kod QR umożliwiający połączenie się z zakładką omawiającą daną lokalizację na dedykowanej stronie internetowej, na której znajdują się pełne opisy obiektów i miejsc w trzech językach - polskim, słowackim i angielskim - oraz galerie archiwalnych zdjęć. Oprócz tego w centrum miasta zamontowana została główna, ogólna tablica informacyjna, z planem i opisem.

W ramach projektu zrealizowany został również cykl warsztatów i wykładów dla młodzieży.



"Szlak Doliny Karpia"

Stowarzyszenie Dolina Karpia



Szlak rowerowy w Dolinie Karpia wraz z infrastrukturą towarzyszącą. Oznaczono 89 km tras rowerowych oraz wybudowano 5 wiat służących do odpoczynku. Trasa rowerowa dla rodzin z dziećmi oraz szukających zróżnicowanego terenu bogatego w podjazdy.



"Rozbudowa infrastruktury rowerowej w miejscowościach Milówka i Krasno nad Kysucou"

Gmina Milówka

W ramach mikroprojektu w miejscowości Milówka powstał m.in. kolejny odcinek ścieżki rowerowej.

Nowo powstały odcinek jest elementem międzynarodowego szlaku turystycznego. Ścieżka rowerowa wraz ze znajdującymi się w jej otoczeniu elementami takimi jak np.: zabytki sakralne, parki, amfiteatr czy wieża widokowa, stanowi produkt turystyczny, który jest ciekawą ofertą dla osób pragnących aktywnie spędzić czas.



**ŚCIEŻKA MA
DŁUGOŚĆ 365,5 M**



"Na szklanym szlaku"

Gmina Ujsoły

Kiedyś w Złatnej istniała huta szkła. Dla upamiętnienia tamtych czasów i ocalenia od zapomnienia pozostałości po dawnych właścicielach ziem - dynastiach Wielopolskich i Habsburgów. W ramach projektu wyznaczono szlak o długości 8km prowadzący do poszczególnych obiektów historycznych wraz z tablicami informacyjnymi, wydany został także folder prezentujący historię tych miejsc. Tablice dodatkowo posiadają specjalną nakładkę z opisem w piśmie Braille'a.

PRZED



PO




Szklany szlak

Wyznaczenie i urządzenie szlaku o długości 8 km nawiązującego do huty szkła, która niegdyś funkcjonowała w Złatnej,

Szkolenie dla przewodników terenowych - do oprowadzania po szlaku osób niepełnosprawnych (niedowidzących),

Publikacja w formie mapy i przewodnika o szklanym szlaku,

Rajd rowerowy na otwarcie "szklanego szlaku", celem którego była promocja szlaku, wspólnego dziedzictwa oraz współpracy transgranicznej.



„Turystyka bez granic – rozwój polsko-słowackiego szlaku turystycznego z Jeleśni do Klina”

Gmina Jeleśnia

W ramach projektu powstaną nowe odcinki trasy pieszo-rowerowej w Przyborowie i Krzyżówkach oraz Sopotni Małej oraz nowy odcinek trasy pieszorowerowej w Klinie. Na odcinkach trasy powstanie również infrastruktura towarzysząca tj. punkty widokowe i miejsca odpoczynku. Cały obszar tras (również tych już istniejących) zostanie odpowiednio oznakowany jako część transgranicznego szlaku turystycznego biegnącego od Jeleśni przez Pilsko aż do Klina.

**W RAMACH PROJEKTU POWSTAŁO E-
NARZĘDZIE MOBITOUR**

**APLIKACJA MA UŁATWIAĆ SIĘ
PORUSZANIA SIĘ PO TRASIE
TRANSGRANICZNEGO SZLAKU**

SZLAK SAKRALNY

Na tropie przeszłych lat, zapomnianych historii i owianych legendami zabytków

Kęty – Turzovka



SAKRÁLNY CHODNÍK

Po stopách minulých rokov, zabudnutých príbehov a pamiatok opradených legendami

Kęty – Turzovka

„Szlak sakralny Kęty -Turzovka” Gmina Kęty

Jako obiekty zabytkowe, świadkowie przeszłych lat, a zarazem miejsca modlitewne, w ramach realizacji projektu „Szlak sakralny Kęty – Turzovka” doczekały się napraw i remontów, które przywróciły im dawny blask. Teraz, obok kościołów, klasztorów i innych ważnych miejsc kultu religijnego, kapliczki wplecione zostały w misterną siatkę najnowszej ścieżki turystycznej, która przekracza polsko-słowacką granicę.

Mikroprojekty dla najmłodszych





„Scheda z Nutką”

Gmina Rajcza

W ramach mikroprojektu zorganizowano szereg warsztatów skierowanych do mieszkańców pogranicza tj.:

muzyczne – nauka robienia tradycyjnych, ludowych instrumentów muzycznych oraz nauka gry.

szycia- nauka podstaw szycia strojów regionalnych oraz nauka wyszywania haftów.

folkloru - prezentacja bogactwa folklorystycznego naszego pogranicza. muzyka, taniec, śpiew oraz rękodzieło.





WARSZTATY MUZYCZNE



GRA NA
PISZCZAŁKACH
HAND MADE



„Ptaki Babiogórskiego Pogranicza”

Babiogórski Park Narodowy

W ramach mikroprojektu zorganizowano m.in. warsztaty terenowe i stacjonarne oraz wydano publikację pt. "Ptaki babiogórskiego pogranicza" .



MATERIAŁEM
POMOCNICZYM BYŁO
„BABIOGÓRSKIE
PTASIE VADEMECUM”
Z KARTAMI
OBSERWACJI
ORNITOLOGICZNEJ.
DZIECI UCZYŁY SIĘ
ROZPOZNAWAĆ
GATUNKI PTAKÓW



OBSERWACJE
ORNITOLOGICZNE



„Łączy nas kultura”

Gmina Łodygowice

Celem ogólnym mikroprojektu jest promocja dziedzictwa kulturowego obszaru pogranicza poprzez organizację wspólnych warsztatów edukacyjnych z zakresu muzyki, plastyki i rękodzieła ludowego.

Na projekt składały się:
Warsztaty muzyczne dla 70 osobowej grupy muzyków.
Plener malarski dla wszystkich chętnych.
Warsztaty bibułkarskie, wikliniarskie i decoupage.
Wspólny koncert orkiestr dętych w Łodygowicach i Kysuckim Nowym Mieście.
Wystawa prac w obu miejscowościach.
Warsztaty kowalstwa i druciarstwa



WARSZTATY

Mikroprojekty

Wirtualne



"Wspólna promocja pogranicza"

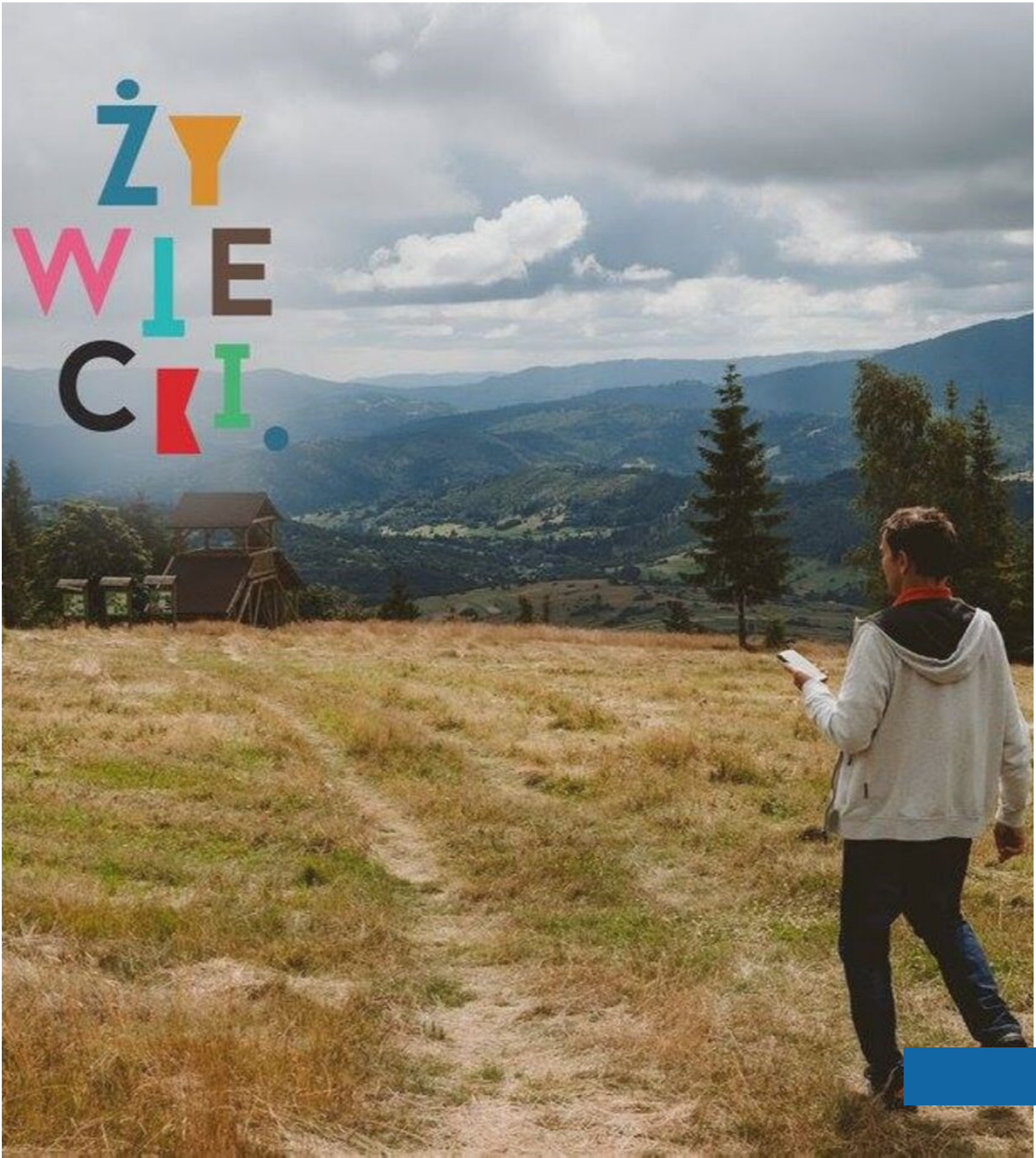
Gmina Rajcza

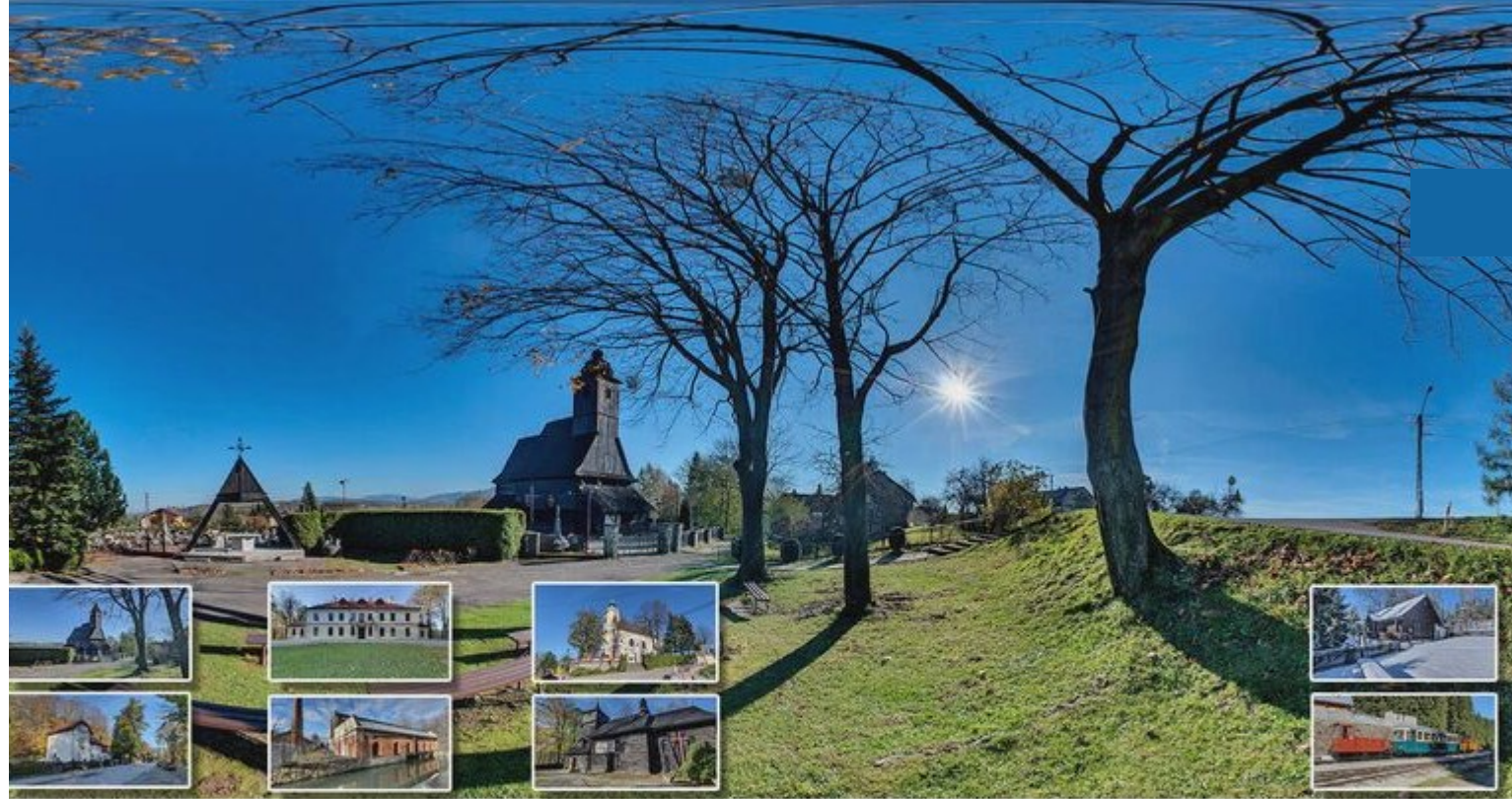
Projekt promował dziedzictwo
kulturowo-przyrodnicze Beskidu
Żywieckiego.

W ramach projektu powstała
strategia wspólnej promocji 14
gmin obszaru pogranicza polsko-
słowackiego, a także
przeprowadzona została kampania
promująca region w mediach
społecznościowych.



"Wspólna promocja pogranicza"





PANORAMY
WIRTUALNE

„Realnie i wirtualnie w kulturze polsko-słowackiego pogranicza”

Powiat Bielski

„Realnie i wirtualnie w kulturze polsko-słowackiego pogranicza”

Projekt współfinansowany ze środków Europejskiego Funduszu Rozwoju Regionalnego
w ramach Programu Współpracy Transgranicznej Interreg V-A Polska-Słowacja
2014-2020 oraz z budżetu państwa za pośrednictwem Euroregionu Beskidy



Interreg
Polska-Słowacja



KONFERENCJA

Mikroprojekt zakładał :

- Wycieczki wirtualne w wybranych obiektach zabytkowych,
- Wizyty studyjne po pograniczu polsko-słowackim,
- Wydanie przewodnika turystycznego pn. „Szlakiem kultury pogranicza polsko-słowackiego”,
- Organizację konferencji.

„CrossiGeo na Granicy” Gmina Rajcza

Na terenie Zwardonia i okolic powstało ponad 20 skrytek popularnej w świecie gry terenowej. Skrytki są firmowane przez „rajczańskie harnasie” i powstały w ramach zadania realizowanego przez Gminę Rajcza - pod nazwą „CrossiGeo na Granicy”.

**ZACHĘCAMY DO UTWORZENIA KONTA
I ROZPOCZĘCIU PASJONUJĄCEJ
KESZINGOWEJ ZABAWY**



Lubisz to! Obserwowanie Udział

Lubię to! Komentarze Udostępnij

Mapa atrakcji kulturalnych i przyrodniczych pogranicza polsko-słowackiego
@mapaatrakcji

Strona główna
Recenzje
Zdjęcia
Posty
Informacje
Społeczność
Informacje i reklamy

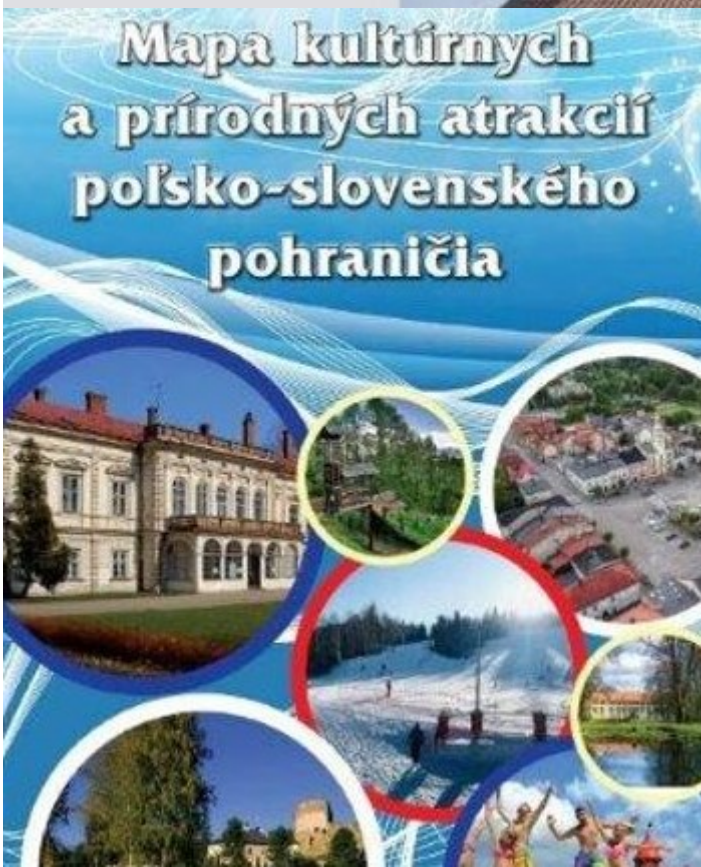
Utwórz stronę

Mapa atrakcji kulturalnych i przyrodniczych pogranicza polsko-słowackiego jest w miejscu: Penzion Drak.
9 września 2018 · Liptowski Mikuláš, Słowacja

Penzion a Reštaurácia Drak, Liptovský Mikuláš
Prowadzony przez rodzinę pensjonat położony między szczytami Wysokich Niżnych Tatr. Oferuje doskonałe dania kuchni słowackiej i świetne wellness centrum, w którym za dopłatą można skorzystać z: łaźni parowej, fińskiej sauny i jacuzzi. Jest tam również bar z kominkiem, gdzie można skosztować swój ulubiony napój.
• Adres: Demänová 478, 03101 Liptovský Mikuláš
• Strona www.penziondrak.sk/sk/
• Kontakt: +421 918 378 207

Penzion a Reštaurácia Drak, Liptovský Mikuláš
Tento rodinný penzión sa nachádza medzi vrchmi Vysokých a Nízkych Tatier. Ponúka vysokokvalitné jedlá slovenskej kuchyne a výborné wellness centrum, v ktorom sú za príplatok k dispozícii: parný kúpeľ, fínska sauna a vírivka. Je tam aj bar s krbom, kde si môžete vychutnať svoj obľúbený nápoj.
• Adresa: Demänová 478, 03101 Liptovský Mikuláš
• Webová stránka: penziondrak.sk/sk/
• Kontakt: +421 918 378 207

Zobacz tłumaczenie



"Polsko-słowacka akcja promująca walory dziedzictwa przyrodniczego i kulturowego ziem górskich"

Stowarzyszenie Koalicja Marek Ziem Górskich

Celem głównym projektu jest intensyfikacja promocji walorów przyrodniczych i kulturowych ziem górskich pogranicza polsko-słowackiego, na rzecz jego bardziej zrównoważonego wykorzystania przez odwiedzających i mieszkańców.

Jednym z kluczowych działań mikroprojektu było opracowanie mapy walorów przyrodniczych i kulturowych ziem górskich pogranicza polsko-słowackiego.

Mikroprojekty

Nowe

kwalfikacje





„Szkolenia polsko-słowackiej kadry trenerskiej”

Bielskie Towarzystwo Sportowe Rekord

"Ten projekt to innowacyjne rozwiązanie jeśli chodzi o system szkolenia kadr ludzkich. Pomysł zrodził się z potrzeby chwili. Wymogi związkowe Polskiego Związku Piłki Nożnej narzucają konieczność weryfikacji uprawnień trenerskich, czyli zdobycie kwalifikacji trenera UEFA" - mówi Bogusław Matloch, trener koordynator w BTS Rekord Bielsko-Biała, pomysłodawca szkolenia.