

**ZAPEWNIENIE
DOSTĘPNOŚCI W
PROJEKTACH
INTERREG VA
POLSKA - SŁOWACJA
(czy wystarczy stosować przepisy?)**

Kraków, 28 maja 2019 r.
Kraków, 18 czerwca 2019 r.

W generatorze wniosków była zakładka ...
„ Szerszy kontekst projektu”

gdzie należało opisać m in.:

- dostępności działań projektowych dla osób z niepełnosprawnościami,
- stosowanie zasady uniwersalnego projektowania

W ocenie jakościowej zweryfikowano:
czy realizacja projektu przyczynia się do realizacji polityki równości szans i niedyskryminacji i uwzględnia potrzeby różnych osób, w tym osób z niepełnosprawnościami, które wchodzą w skład grupy docelowej projektu.

To teraz tylko należy

**ZAPEWNIENIĆ DOSTĘPNOŚĆ
W PROJEKTACH
INTERREG VA
POLSKA – SŁOWACJA**

co najmniej zgodnie z
zatwierdzonym wnioskiem

NAJWAŻNIEJSZE PRZEPISY

1. art. 7 Rozporządzenia tzw. ogólnego 1303/2013
„W procesie przygotowywania i wdrażania programów należy w szczególności wziąć pod uwagę zapewnienie dostępności dla osób z niepełnosprawnościami”

2. Rozporządzenie Rady Ministrów z dnia 12 kwietnia 2012 r. w sprawie Krajowych Ram Interoperacyjności, minimalnych wymagań dla rejestrów publicznych i wymiany informacji w postaci elektronicznej oraz minimalnych wymagań dla systemów teleinformatycznych (Dz.U. 2016, poz. 113 ze zmianami).

NAJWAŻNIEJSZE PRZEPISY cd.

3. Rozporządzenie Ministra Infrastruktury w sprawie warunków technicznych jakim powinny odpowiadać budynki i ich usytuowanie – Załącznik do Obwieszczenia Ministra Infrastruktury z 17 lipca 2015 r. (poz. 1422) – tekst jednolity rozporządzenia z 12 kwietnia 2002 r.

NAJWAŻNIEJSZE PRZEPISY

4. Rozporządzenie Ministra Transportu i Gospodarki Morskiej w sprawie warunków technicznych, jakim powinny odpowiadać drogi publiczne i ich usytuowanie z dnia 2 marca 1999 r. (Dz.U. Nr 43, poz. 430)

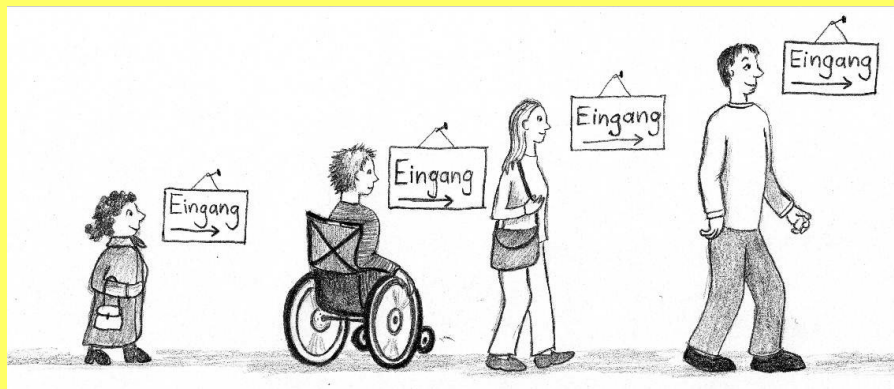
5. Rozporządzenie Ministra Transportu i Gospodarki Morskiej w sprawie warunków technicznych jakim powinny odpowiadać drogowe obiekty inżynierskie i ich usytuowanie (DZ. U. nr 63 poz. 735 z 2000 z późn. zm.)

POJECIE UNIWERSALNEGO PROJEKTOWANIA

Projektowanie uniwersalne (ang. *universal design*)

– filozofia projektowania produktów i otoczenia, w taki sposób by mogły być one użyte przez **wszystkich ludzi, w możliwie szerokim zakresie, bez potrzeby adaptacji** lub specjalnego projektowania

- kierunek,
- sposób myślenia
- **nie jest ścisłą metodą**



Nie można oczekiwać, że produkt spełni oczekiwania i potrzeby wszystkich użytkowników, można jedynie dążyć do rozszerzenia grupy użytkowników.

POJECIE UNIWERSALNEGO PROJEKTOWANIA

Uniwersalne projektowanie to projektowanie produktów oraz otoczenia tak, aby były one dostępne dla wszystkich ludzi:

- w największym możliwym stopniu,
- **bez potrzeby adaptacji,**
- w każdym wieku,
- z różnymi możliwościami i stopniem sprawności,
- z uwzględnieniem czynników związanych ze zdolnością poruszania się, słyszenia, widzenia.

POJECIE UNIWERSALNEGO PROJEKTOWANIA

7 zasad

1. Identyczne zastosowanie (*Equitable use*)
2. Elastyczność użycia (*Flexibility in use*)
3. Prosta i intuicyjna obsługa (*Simple and intuitive*)
4. Zauważalna informacja (*Perceptible information*)
5. Tolerancja dla błędów (*Tolerance for error*)
6. Niski poziom wysiłku fizycznego (*Low physical effort*)
7. Wymiary i przestrzeń dla podejścia i użycia (*Size and space for approach and use*)

W analizie sytuacji problemowej, która ma zostać rozwiązana lub złagodzona dzięki realizacji projektu, powinny zostać uwzględnione potrzeby różnych osób, w tym osób z niepełnosprawnościami, które wejdą w skład grupy docelowej

W szczególności należy zapewnić:

- dostępność do zasobów cyfrowych,
- dostępność do materiałów drukowanych,
- dostępność do wydarzeń, konferencji,
- dostępność do infrastruktury

Budżet tzw. wrażliwy

- uwzględnia przyjęte założenia dotyczące form wsparcia
- odzwierciedla grupę docelową

Powinien zawierać koszty:

- umożliwiające udział w projekcie osobom z niepełnosprawnościami
- dostosowania produktów ogólnodostępnych np. tłumaczenie filmów na język migowy

DOSTĘPNOŚĆ DO DZIAŁAŃ MIĘKKICH W PROJEKTACH INTERREG VA

- strony internetowe
- organizacja spotkań, konferencji
- organizacja koncertów, zawodów sportowych
- przygotowanie materiałów:
 - konferencyjnych
 - postępowań pzp
 - materiały drukowane (ulotki, publikacje)
 - prezentacje podczas spotkań

DOSTĘPNOŚĆ DO ZASOBÓW CYFROWYCH

Wszystkie strony publiczne powinny być dostępne dla każdego

Wytyczne WCAG 2.0 (Web Content Accessibility Guidelines) – tj. uniwersalnych zaleceń 4 ZASADY:

PERCEPCJA

FUNKCJONALNOŚĆ

ZROZUMIAŁOŚĆ

RZETELNOŚĆ

DOSTĘPNOŚĆ DO ZASOBÓW CYFROWYCH

Rozporządzenie Rady Ministrów z dnia 12 kwietnia 2012 r. w sprawie Krajowych Ram Interoperacyjności zobowiązuje podmioty realizujące zadania publiczne czyli m.in. ministerstwa, urzędy wojewódzkie, urzędy miast i gmin, policję, straż, szpitale i wiele innych organizacji do dostosowania serwisów www do standardu **WCAG**

DOSTĘPNOŚĆ DO ZASOBÓW CYFROWYCH

- załączniki - unikatowe nazwy plików
- unikać skanów dokumentów np.jpg
- dokumenty w PDF sformatowane z DOC
- program do audiodeskrypcji dokumentów w PDF
- dokumenty DOC sformatowane np. nagłówki
- możliwość powiększenia, zmiany kontrastów
- unikanie żargonu, prosty język, streszczenia
- pliki audio + napisy dla niesłyszących
- stosować wykresy, rysunki + opis

DOSTĘPNOŚĆ DO MATERIAŁÓW DRUKOWANYCH

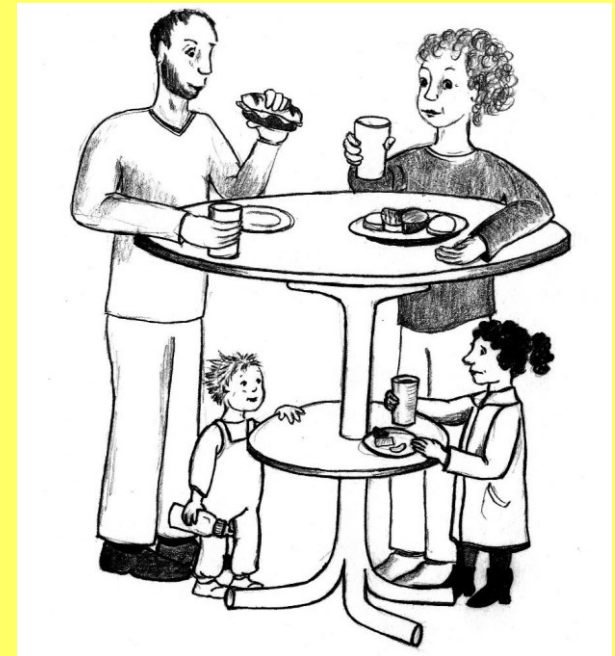
- przemyślany przekaz
- prosty język, bez żargonu – „Regulamin wojskowy”
- kontrast litery/tło
- stosować czcionki bezszeryfowe (bezseryfowe)
- *ograniczyć kursywę*
- odpowiednia wielkość tekstu
- rysunki, schematy, wykresy
- tabele w przemyślany sposób

DOSTĘPNA IMPEZA, KONFERENCJA, SZKOLENIE itp.

Pytanie o potrzeby na etapie ZGŁOSZENIA !

ANALIZA:

- dojazdy, miejsca parkingowe
- dojścia, szerokość drzwi, rampy, windy
- dostępności toalet, oznaczenia
- catering:
 - specjalne potrzeby żywieniowe
 - opisy składników
 - sposób serwowania,
 - organizacja przestrzeni,
 - wysokość stołów,



DOSTĘPNA IMPEZA, KONFERENCJA, SZKOLENIE itp.

Pytanie o potrzeby na etapie ZGŁOSZENIA !

- inne potrzeby np.
 - tłumaczenie z języka migowego
 - pętla indukcyjna
 - woda dla psa przewodnika,
 - itd. ...

Imprezy masowe

- należy założyć ... % osób z niepełnosprawnościami wg indywidualnej analizy



DOSTĘPNOŚĆ DO DZIAŁAŃ MIĘKKICH W PROJEKTACH

Mikroprojekt w Euroregionie Beskidy

„Pogranicze bez barier” - Gmina Ujsoły i Novot

- wytyczenie 15 km szlaku skiturowego dla osób niewidomych i słabowidzących,
- przeszkolenie grupy wolontariuszy w zakresie pomocy osobom niewidomym i słabowidzącym,
- oznakowanie dedykowane dla grupy docelowej,



Podręcznik do weryfikacji dostępności:

„Przedsięwzięcia bez barier - Wytyczne i lista sprawdzająca”

- narzędzie pomocne przy realizacji przedsięwzięć
- narzędzie dla laików i profesjonalistów

Warunki dostępności - **obligatoryjne** oraz **fakultatywne**,
spełnienie obligatoryjnych pozwoli na:

- udział
- zrozumienie
- komunikowanie się

PRZYKŁADY PYTAŃ OBLIGATORYJNYCH

Dla kogo ma być zapewniona dostępność?

- 1) osoby niesłyszące i niedosłyszące,
- 2) osoby niewidome i niedowidzące,
- 3) osoby z niepełnosprawnością ruchową (m.in. osoby poruszające się na wózku inwalidzkim, osoby z trudnościami w poruszaniu się),
- 4) osoby z ograniczeniami poznawczymi ,
- 5) osoby z chorobami psychicznymi,
- 6) osoby przewlekle chore lub z rzadkimi chorobami,
- 7) autystycy,
- 8) ludzie starsi,
- 9) rodzice z dziećmi na wózkach
- 10) osoby ze specjalnymi potrzebami żywieniowymi,

PRZYKŁADY PYTAŃ OBLIGATORYJNYCH

Czy ulotki, plakaty, itp. informujące o danym wydarzeniu zawierają informacje na temat dostępności albo o jej braku?

Czy w formularzu zgłoszeniowym zawarto pytania odnośnie szczególnych potrzeb osób z niepełnosprawnościami?

Czy są kontrastowe oznaczenia szklanych drzwi i ścian na całej ich szerokości dla osób niedowidzących?

Czy wszyscy uczestnicy mają dobrą widoczność, np. sceny?

Czy bufet/stoły są różnej wysokości – dostępne dla osób na wózkach ?

PRZYKŁADY PYTAŃ OBLIGATORYJNYCH

Czy zapewniono informację o alergenach?

Ulotki – czy czcionka jest wystarczająco duża (rekomendowana wielkość minimum 0,35 do 0,7 cm), przejrzysta, niewiele tekstu?

Czy kontrast pomiędzy tekstem a tłem jest wystarczający?

Czy zrezygnowano ze świec i innych niebezpiecznych przedmiotów/dekoracji dla osób niewidomych / niedowidzących?

Czy znaki / drogowskazy są umieszczone na wysokości 130 cm lub na różnych wysokościach?

PRZYKŁADY PYTAŃ FAKULTATYWNYCH

Czy wykonano materiały informacyjne w języku Braille/nagrania MP3, z użyciem dużej czcionki ?

Czy zorganizowano wodę, jedzenie dla psów przewodników?

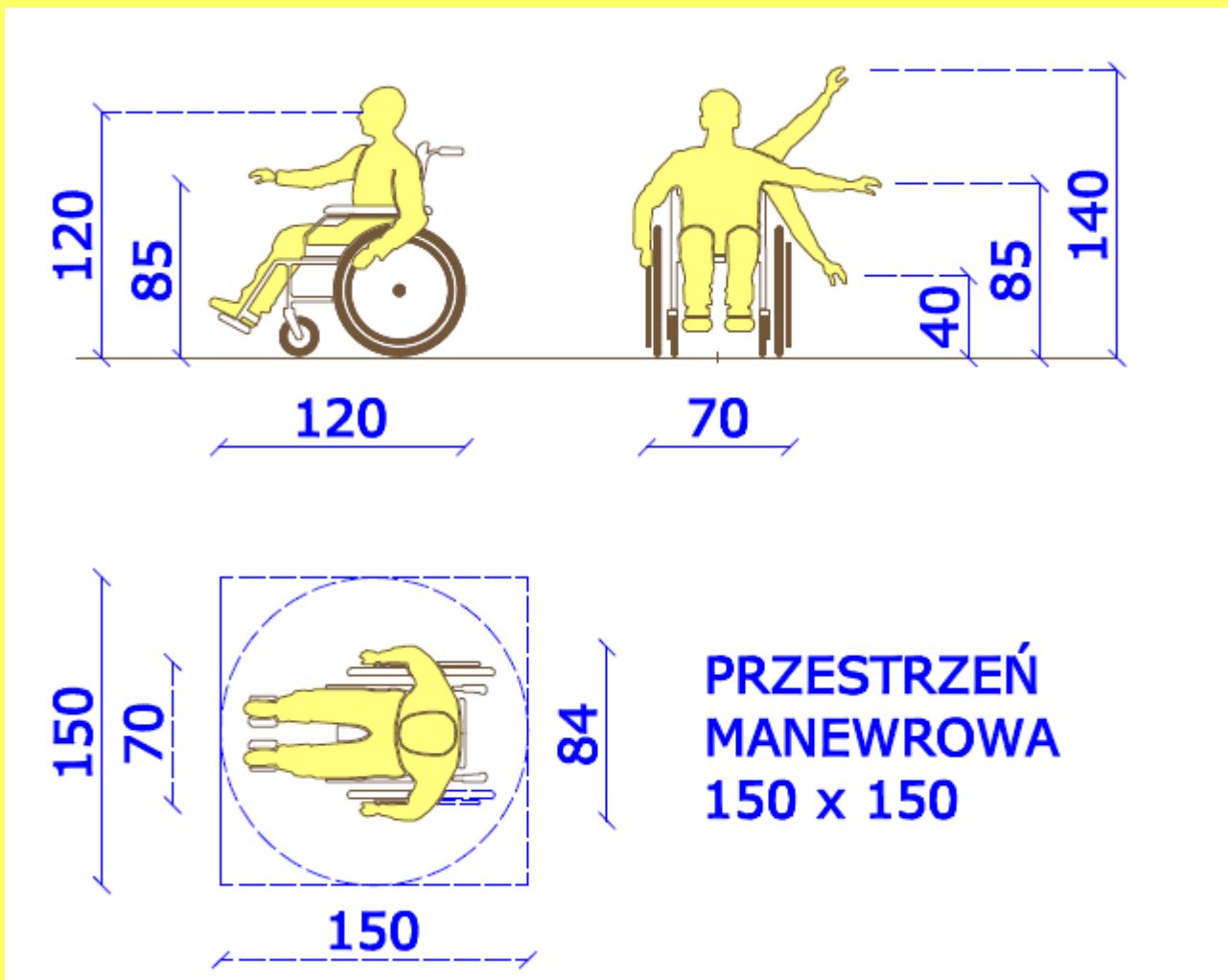
Czy tłumacz języka migowego jest dostępny również w kularach?

Czy miejsca sprzedaży biletów są dostępne dla osób na wózkach, czy bilety mają kontrastowe kolory, czy nie ma na nich zbyt dużo treści ?



**DOSTĘPNOŚĆ
DO INFRASTRUKTURY**
(budynki użyteczności publicznej)

Gabaryty człowieka na wózku



PRZYKŁADY ZASAD W ZAKRESIE DOSTĘPNOŚCI

- miejsca postojowe nie mają ograniczeń w zakresie odległości od budynków innych niż mieszkalne (min 3,6 x 5 m lub 3,6 x 6 m)
- **stosować podjazdy o ile to jest możliwe a nie podnośniki**
- co najmniej jedno dojście powinno zapewniać osobom niepełnosprawnym dostęp do całego budynku lub tych jego części, z których osoby te mogą korzystać

PRZYKŁADY ZASAD W ZAKRESIE DOSTĘPNOŚCI

- szerokość drzwi w świetle min. 90 cm
- drzwi otwieranie 90°
- wysokość progu maks 2 cm
- drzwi rozsuwane obok normalnych
- furtki w ogrodzeniu przy budynkach użyteczności publicznej nie mogą utrudniać dostępu do nich osobom niepełnosprawnym
- panel sterujący np. windy na wysokości 80 – 120 cm, należy zachować odstęp min 50 cm od ściany

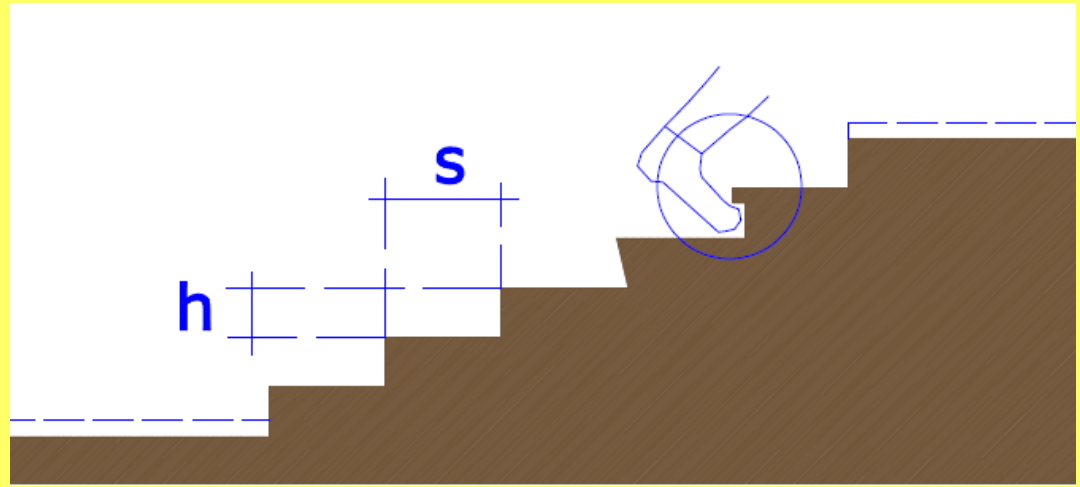
Bariery architektoniczne – WEJŚCIE DO BUDYNKU

złe oznaczenia / brak informacji

- problem 3 schodów,
- za stroma pochylnia,
- drzwi obrotowe,
- drzwi z samozamykaczami,
- dojazd osobnym wejściem,
- podnośniki i urządzenia wymagające obsługi i przywołania innych osób,

Bariery architektoniczne – SCHODY

$$2h+s = 60-65 \text{ cm}$$



problem 3 schodów

max wysokość schodów wewnętrznych 17,5 cm

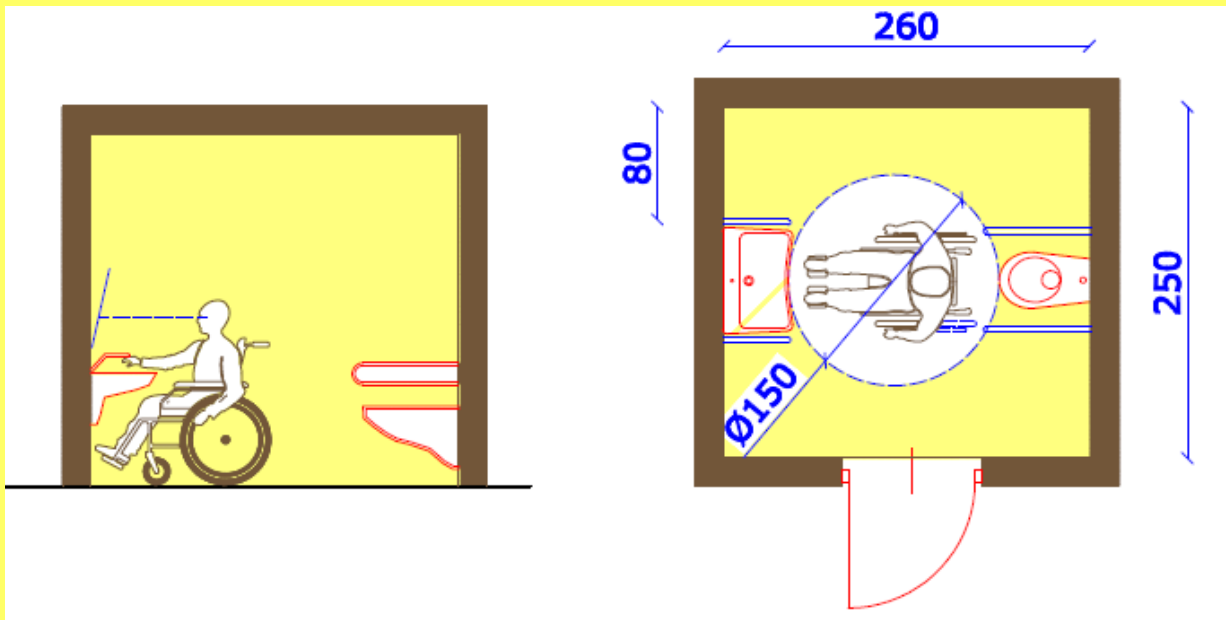
min szerokość schodów zewnętrznych 35 cm

krawędzie schodów kolor kontrastujący z kolorem posadzki

klatka schodowa ma zapewnić możliwość zniesienia

człowieka na noszach

Bariery architektoniczne – TOALETY
na kondygnacjach dostępnych dla osób
niepełnosprawnych
drzwi szerokość w świetle min. 90 cm
bez progów, otwieranie kąt 90°
przestrzeń manewrowa min. 150x150



BARIERY ARCHITEKTONICZNE – POCHYLNIE

Szerokość biegu 120 cm, między poręczami 100-110

Krawężnik z boku pochylni 7 cm

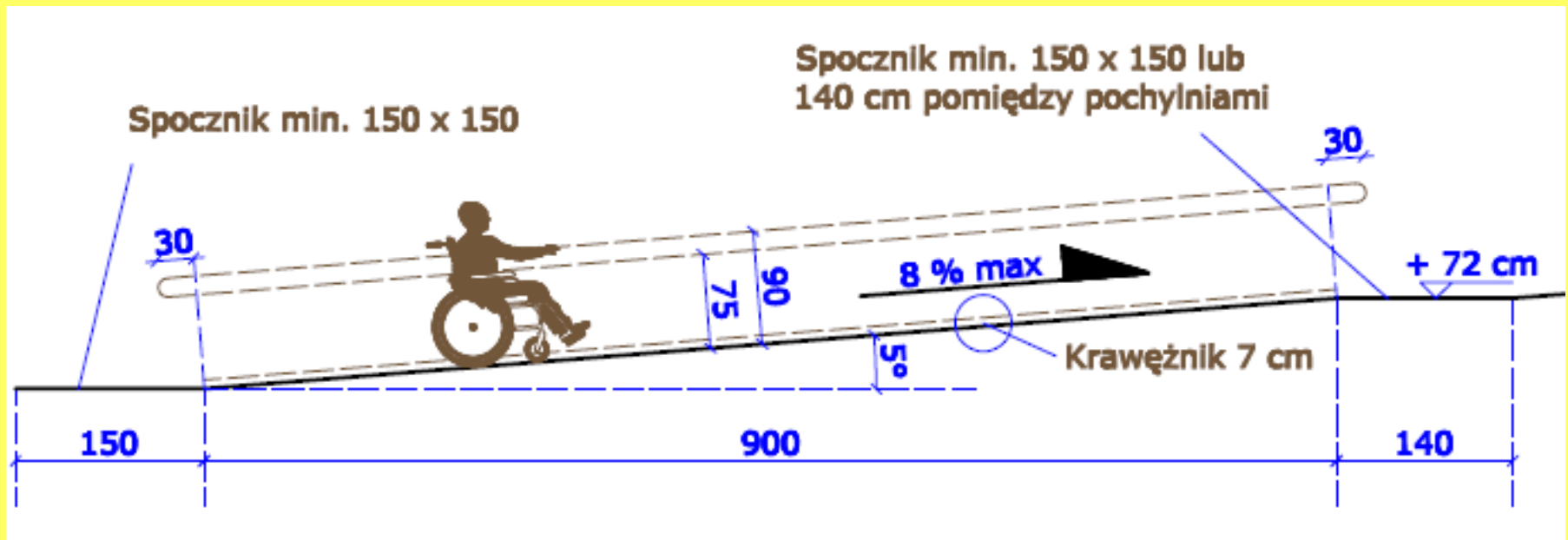
Spoczniki 150 cm x 150 cm

Maksymalne nachylenie pochylni:

do wysokości 15 cm – 15 % (pod dachem 15%)

do wysokości 50 cm – 8 % (pod dachem 10%)

powyżej 50 cm – 6 % (pod dachem 8%)



PRZYKŁADY POPRAWY DOSTĘPNOŚCI w projektach współpracy transgranicznej

Stanowisko wędkarskie w Zebrzydowicach
projekt „Aktywnie w stronę turystyki pogranicza”



PRZYKŁADY POPRAWY DOSTĘPNOŚCI projekt:

„Tworzenie przestrzeni dla kultury i sztuki bez granic – modernizacja teatru w Żilinie oraz pałacu w Kozach”



PRZYKŁADY POPRAWY DOSTĘPNOŚCI – WILKOWICE

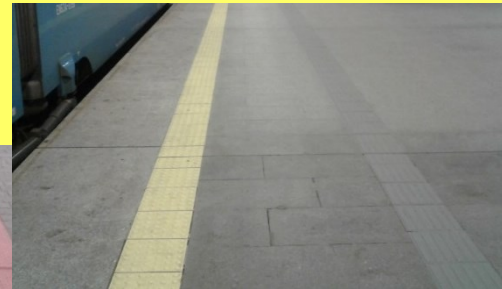
projekt: Tradycja bez granic – współpraca polsko-słowacka w zakresie pielęgnowania kultury i tradycji



PRZYKŁADY POPRAWY DOSTĘPNOŚCI – inspiracje



PRZYKŁADY POPRAWY DOSTĘPNOŚCI ???



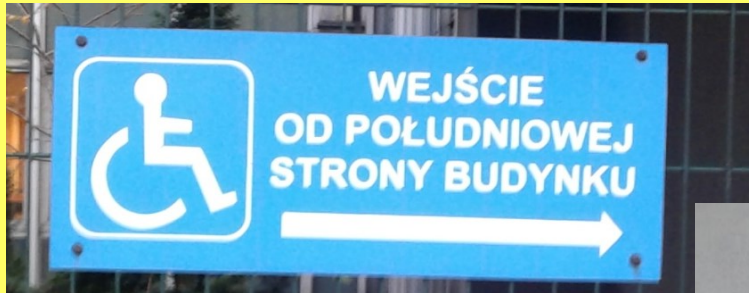
ŚCIEŻKI DOTYKOWE

Szerokość 30 cm powinna
wyznaczać kierunek ruchu

DOTYKOWE ZNAKI OSTRZEGAWCZE –
40x40 cm umieszcza się w miejscach
decyzji np. zmiany kierunku ruchu
Pas 30 cm lub 40 cm - liniowo – przed
niebezpieczeństwami np. przed
przejściem, schodami



PRZYKŁADY POPRAWY DOSTĘPNOŚCI ???



V zimním období
od 01.11. do 31.03.
je provoz veřejného WC
přerušen.

**SZATNIA
WC
DLA NIEPEŁNOSPRAWNYCH**

**WC
KLUCZE U GOSPODARZA
OBJEKTU**



CZEGOŚ NIE DOPILNOWANO



CZEGOŚ NIE DOPILNOWANO



WNIOSKI dla projektów INTERREG VA

Na etapie realizacji należy zwracać uwagę na
SZCZEGÓŁY:

- na etapie opracowania dokumentacji projektowej (już za późno dla tego naboru ...)
jest jeszcze szansa dopilnować ...
- w trakcie realizacji inwestycji
- w trakcie organizacji działań miękkich
- przy zlecaniu wszelkich publikacji
- w trakcie funkcjonowania obiektu

DZIĘKUJĘ
ZA UWAGĘ

Grzegorz Wieniewski
Śląski Urząd Wojewódzki